

PROGRAM FUNKCJONALNO-UŻYTKOWY

Przedmiot zamówienia:

„Wyspy kwiatowe oraz zabiegi pielęgnacyjne pomników przyrody w zabytkowym parku w Zapolicach”

Adres inwestycji:

Zapolice
ul. Parkowa
98-161 Zapolice
działka nr 177/2, obręb ewidencyjny 19

Nazwa i adres Zamawiającego:

Gmina Zapolice
ul. Plac Strażacki 5
98-161 Zapolice

kody CPV

45112711-2: Roboty w zakresie kształtowania parków
4510000-8: Przygotowanie terenu pod budowę
45232121: Roboty budowlane w zakresie rurociągów nawadniających
77211600-8: Sadzenie drzew
77310000-6: Usługi sadzenia roślin oraz utrzymania terenów zielonych
77313000-7 Usługi utrzymania parków

Opracowała: Jolanta Szymańska

Zapolice, wrzesień 2022 r.

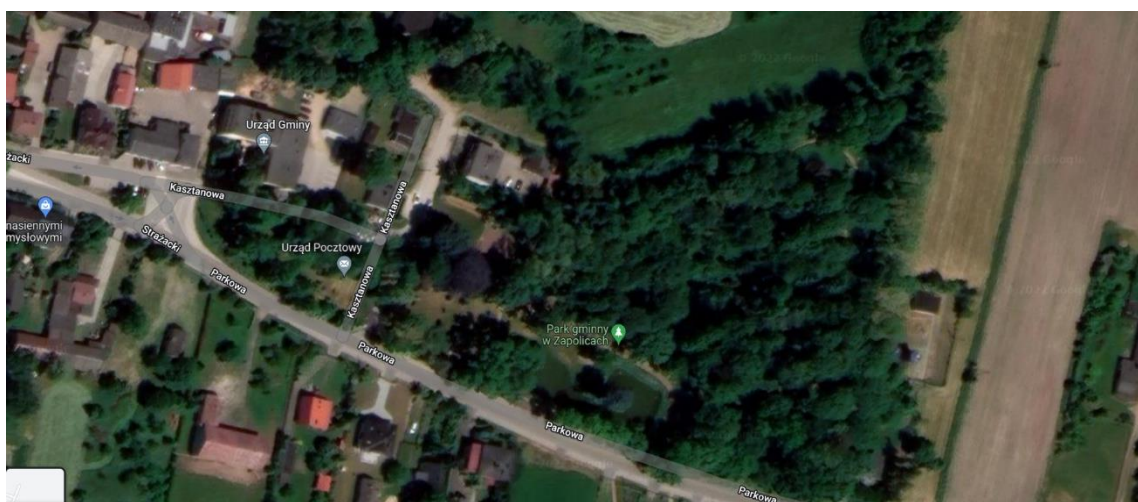
Spis treści

I. CZĘŚĆ OPISOWA	3
1. INFORMACJE OGÓLNE	3
2. PRZEDMIOT ZAMÓWIENIA.....	4
2.1. Zakres przedmiotu zamówienia obejmuje:	4
a) Zabiegi pielęgnacyjne drzewostanu:	4
b) Przygotowanie gruntu pod nasadzenia	33
c) Nasadzenia	33
d) Wzmocnienie skarpy brzegowej – układanie biowłókniny na skarpach	35
e) Montaż systemu nawadniającego	36
3. Wymagania zamawiającego w stosunku do przedmiotu zamówienia dotyczące: .	38
a) Prace projektowe	38
b) Roboty budowlane	38
II. CZĘŚĆ INFORMACYJNA	39
1. Przepisy prawne i normy związane z projektowaniem i wykonaniem zamierzenia budowlanego:	39
2. Oświadczenie Zamawiającego o posiadanym prawie do dysponowania nieruchomością na cele budowlane	39
3. Załączniki.....	40
1) Warunki przyłączenia do sieci	40

I. CZĘŚĆ OPISOWA

1. INFORMACJE OGÓLNE

Zapolice położone są w województwie łódzkim około 9 km na południe od Zduńskiej Woli. Prace planowane są na terenie parku dworskiego zlokalizowanego w centrum wsi. Teren będący przedmiotem opracowania jest otwarty, ogólnodostępny, stanowi miejsce rekreacji mieszkańców. Jest zlokalizowany na działkach nr 177/2 oraz 179 obręb Zapolice o łącznej powierzchni 3,01 ha. Wjazd do parku jest dostępny bezpośrednio z ulicy Parkowej, która ogranicza teren od strony południowej, tam także znajduje się historyczna murowana brama wjazdowa. Od strony wschodniej i północnej teren parku otaczają pola uprawne i związana z nim zabudowa siedliskowa. Od strony zachodniej - zabudowa usługowo-mieszkaniowa centrum miejscowości. W zachodniej części parku znajduje się ulica Kasztanowa – wewnętrzna droga dojazdowa umożliwiająca dostęp do zlokalizowanych na terenie parku obiektów tj. urząd gminy, budynek banku, poczta. Od strony wschodniej i północnej teren parku otaczają pola uprawne i związana z nim zabudowa siedliskowa. W środkowej części parku zlokalizowana jest drewniana scena oraz staw.



Lokalizacja parku w Zapolicach - źródło Google

Na terenie parku dominują drzewa liściaste. Wśród zadrzewień dużą część stanowi okazały starodrzew. W parku rośnie 11 szt. pomników przyrody. Można tutaj także spotkać ciekawe odmiany drzew, rzadko spotykane w parkach podworskich. Są to między innymi: grójecznik japoński oraz kasztanowiec czerwony. W parku widoczne są stare pozostałości pni.

Drzewostan na terenie całego parku wymaga pielęgnacji. Drzewa znajdują się w średniej kondycji zdrowotnej. Posiadają dużą ilość posuszu, zagrażają bezpieczeństwu, część z nich wymaga zastosowania wzmocnień mechanicznych.

Zespół podworski w Zapolicach figuruje w Gminnej i Wojewódzkiej Ewidencji Zabytków, stąd projekt zamierzenia inwestycyjnego obiektu wymaga uzgodnień z Wojewódzkim Konserwatorem Zabytków.

2. PRZEDMIOT ZAMÓWIENIA

Czynności planowane w ramach realizacji przedmiotu zamówienia mają na celu poprawę kondycji drzewostanu na terenie parku. Wykonanie prac pielęgnacyjnych na drzewach pomnikowych i pozostałym starodrzewiu jest konieczne w celu zachowania wartości przyrodniczych i estetycznych tego obiektu. Zabiegi zdecydowanie polepszą stan sanitarny, zdrowotny i mechaniczny drzew. Cięcia pielęgnacyjne pozwolą osiągnąć niezbędną przestrzeń życiową umożliwiającą rozbudowę korony charakterystycznej dla konkretnego gatunku. Wykonane zabiegi pozwolą zachować pierwotny charakter istniejącej zieleni o bardzo dużej wartości zabytkowej, jak i przyrodniczej.

2.1. Zakres przedmiotu zamówienia obejmuje:

a) Zabiegi pielęgnacyjne drzewostanu:

Przewiduje się prace pielęgnacyjne drzew według poniższych tabel:

1. Drzewostan nie podlegający ochronie		
Obwód drzewa do 150 cm	szt.	138
Obwód drzewa powyżej 150 cm	szt.	57
2. Zabiegi zabezpieczające		
Wiązania 2 tonowe	szt.	6
3. Drzewostan będący pod ochroną		
Pomniki przyrody	szt.	10
4. Zabiegi zabezpieczające		
Wiązania 4 tonowe	szt.	18
5. Zabiegi zabezpieczające		

PROGRAM FUNKCJONALNO-UŻYTKOWY
Wyspy kwiatowe w zabytkowym parku w Zapolicach

Założenie podpory	szt.	1
6. Zabiegi oczyszczające teren		
Frezowanie starych pni	szt.	11

Inwentaryzacja drzew i krzewów na terenie parku w Zapolicach:

INWENTARYZACJA DRZEW I KRZEWÓW NA TERENIE PARKU W ZAPOLICACH							
L.p.	Gatunek (łac.)	Gatunek (pl.)	Obwód pnia na wys.1,3 m [cm]	Szer. korony [m]	Wys. [m]	Opis	Zabiegi pielęgnacyjne
1	<i>Fraxinusexcelsior</i>	jesion wyniosły	131	8	18	Pochylony, korona jednostronna, posusz w koronie	cięcia pielęgnacyjne
2	<i>Aesculushippocastanum</i>	kasztanowiec zwyczajny	227	7	18	Korona szeroka, ślady po ciętych gałęziach zabezpieczone, posusz w koronie	cięcia pielęgnacyjne
3	<i>Acerplatanooides</i>	klon pospolity	181	10	20	Stan dobry, korona szeroka, wysoko osadzona, posusz w koronie	cięcia pielęgnacyjne
4	<i>Acerplatanooides</i>	klon pospolity	140	8	18	Stan dobry, drobne pęknięcie pnia u podstawy, posusz w koronie	cięcia pielęgnacyjne
5	<i>Acerplatanooides</i>	klon pospolity	217	8	18	Na wys. 8 m dwa przewodniki, na wys. 2 m ubytki wgłębne kominowe po usuniętych konarach, posusz w koronie	cięcia pielęgnacyjne
6	<i>Piceaabies</i>	świerk pospolity	15	2	4	Młode	-
6b	<i>Pinusnigra</i>	sosna czarna		0.5	1	Młode	-
6c	<i>Taxusbaccata</i>	cis pospolity		0	1	5 szt. młode nasadzenia	-
7	<i>Acerplatanooides</i>	klon pospolity	197	10	20	Drobne ubytki wgłębne i powierzchniowe, listwa mrozowa i pęknięcie pnia, posusz w koronie	cięcia pielęgnacyjne
8	<i>Aesculushippocastanum</i>	kasztanowiec zwyczajny	216	8	18	Stan dobry, lekko pochylone w kierunku ptn., posusz w koronie	cięcia pielęgnacyjne
9	<i>Fraxinusexcelsior</i>	jesion wyniosły	190	8	20	Korona wysoko osadzona, stan dobry, posusz w koronie	cięcia pielęgnacyjne
10	<i>Acerplatanooides</i>	klon pospolity	166	8	20	Stan dobry, wysoko osadzona korona, ślady po ciętych konarach, posusz w koronie	cięcia pielęgnacyjne
11	<i>Alnusglutinosa</i>	olsza czarna	151	7	20	Korona bardzo wysoko osadzona, rzadka, słabo ulistniona, posusz w koronie	cięcia pielęgnacyjne

PROGRAM FUNKCJONALNO-UŻYTKOWY
Wyspy kwiatowe w zabytkowym parku w Zapolicach

12	<i>Alnusglutinosa</i>	olsza czarna	136	6	18	Stan dobry, posusz w koronie	cięcia pielęgnacyjne
13	<i>Acerplatanoides</i>	klon pospolity	92	7	16	Lekko pochylony, posusz w koronie	cięcia pielęgnacyjne
14	<i>Fraxinusexcelsior</i>	jesion wyniosły	62	5	12	Korona jednostronna, posusz w koronie	cięcia pielęgnacyjne
15	<i>Fraxinusexcelsior</i>	jesion wyniosły	102	7	15	Stan dobry, drobne ubytki powierzchniowe, posusz w koronie	cięcia pielęgnacyjne
16	<i>Fraxinusexcelsior</i>	jesion wyniosły	102	7	15	Stan dobry, posusz w koronie	cięcia pielęgnacyjne
17	<i>Fraxinusexcelsior</i>	jesion wyniosły	74	5	12	Korona jednostronna, ślady po ciętych konarach, ubytek powierzchniowy, posusz w koronie	cięcia pielęgnacyjne
18	<i>Fraxinusexcelsior</i>	jesion wyniosły	71	5	12	Pochylony w kierunku płd., korona jednostronna, posusz w koronie	cięcia pielęgnacyjne
19	<i>Salixfragilis</i>	wierzba krucha	138	9	18	Lekko pochylony w kierunku płu., owocniki huby na pniu, pień opleciony bluszczem pospolitym, posusz w koronie	cięcia pielęgnacyjne
20	<i>Populusnigra</i>	topola czarna	263	10	22	Drzewo okazałe, posusz w koronie	cięcia pielęgnacyjne
21	<i>Tiliacordata</i>	lipa drobnolistna	61	6	10	Stan dobry, posusz w koronie	cięcia pielęgnacyjne
22	<i>Salixfragilis</i>	wierzba krucha	197	10	20	Pochylone, na wys. 10 m dwa przewodniki, drobne ubytki powierzchniowe, posusz w koronie	cięcia pielęgnacyjne
23	<i>Acerpseudoplatanus</i>	klon jawor	94	7	15	Stan dobry, posusz w koronie	cięcia pielęgnacyjne
24	<i>Acerplatanoides</i>	klon pospolity	126	10	18	Stan dobry, posusz w koronie	cięcia pielęgnacyjne
25	<i>Fraxinusexcelsior</i>	jesion wyniosły	56	5	10	Stan dobry, posusz w koronie	cięcia pielęgnacyjne
26	<i>Tiliacordata</i>	lipa drobnolistna	88	7	16	Stan dobry, pokrój, posusz w koronie	cięcia pielęgnacyjne
27	<i>Fraxinusexcelsior</i>	jesion wyniosły	69	5	10	Stan dobry, posusz w koronie	cięcia pielęgnacyjne
28	<i>Sorbusaucuparia</i>	jarzab pospolity	27	3	4	Pochylone, stan dobry	-
29	<i>Acerplatanoides</i>	klon pospolity	283	11	25	Pomnik przyrody, brak widocznych ubytków wgłębnych, ślady po ciętych gałęziach zabezpieczone, ogólny stan dobry, posusz w koronie	cięcia pielęgnacyjne
30	<i>Acerpseudoplatanus</i>	klon jawor	136	9	18	Stan dobry, pochylony w kierunku płu., ubytek powierzchniowy, listwa mrozowa na konarze, ślady po ciętych	cięcia pielęgnacyjne

PROGRAM FUNKCJONALNO-UŻYTKOWY
Wyspy kwiatowe w zabytkowym parku w Zapolicach

						konarach z drobnymi ubytkami, posusz w koronie	
31	<i>Fraxinusexcelsior</i>	jesion wyniosły	77	6	15	Stan dobry, posusz w koronie	cięcia pielęgnacyjne
32	<i>Acerplatanoides</i>	klon pospolity	115	8	18	Pień esowato wygięty, korona wysoko osadzona, listwa mrozowa od. wys. 1 m do 5 m., posusz w koronie	cięcia pielęgnacyjne
33	<i>Acerplatanoides</i>	klon pospolity	122	7	15	Pień opleciony bluszczem, lekko pochylony, posusz w koronie	cięcia pielęgnacyjne
34	<i>Robinia pseudoacacia</i>	robinia akacjowa	330	9	18	Zamiera, posusz w koronie, pochylona w kierunku ścieżki, drobne ubytki głębokie, część korzeni odstonięta	-
35	<i>Ulmus minor</i>	wiąz polny	71	6	15	Stan dobry, posusz w koronie	cięcia pielęgnacyjne
36	<i>Ulmus minor</i>	wiąz polny	98	6	12	Stan dobry, posusz w koronie	cięcia pielęgnacyjne
37	<i>Robinia pseudoacacia</i>	robinia akacjowa	76	6	12	Posusz w koronie	cięcia pielęgnacyjne
38	<i>Robinia pseudoacacia</i>	robinia akacjowa	125	7	18	Pochylona, posusz w koronie	cięcia pielęgnacyjne
39	<i>Salixbabylonica</i> 'Tortuosa'	wierzba babilońska 'Tortuosa'	51	4	6	Zamiera	-
40	<i>Acerplatanoides</i>	klon pospolity	217	15	25	Okazały, szeroka korona, stan dobry, na wys. 5 m rozwidlenie U-kształtne, posusz w koronie	cięcia pielęgnacyjne, założenie wiązania 2 tonowego
41	<i>Robinia pseudoacacia</i>	robinia akacjowa	167	7	12	Pochylona w kier. pld, posusz w koronie, zamiera, na wys. 1,5 m rozwidla sie na dwa przewodniki	-
42	<i>Acerplatanoides</i>	klon pospolity	91	6	12	Stan dobry, posusz w koronie	cięcia pielęgnacyjne
43	<i>Acerplatanoides</i>	klon pospolity	118	6	14	Stan dobry, posusz w koronie	cięcia pielęgnacyjne
44	<i>Fraxinusexcelsior</i>	jesion wyniosły	127	6	14	Stan dobry, posusz w koronie	cięcia pielęgnacyjne
45	<i>Acerplatanoides</i> 'Royal Red'	klon pospolity 'Royal Red'	<25	1	3	Młode, stan dobry	-
46	<i>Acerplatanoides</i> 'Royal Red'	klon pospolity 'Royal Red'	<25	1	3	Młode, stan dobry	-

PROGRAM FUNKCJONALNO-UŻYTKOWY
Wyspy kwiatowe w zabytkowym parku w Zapolicach

47	<i>Acerplatanoides 'Royal Red'</i>	klon pospolity 'Royal Red'	<25	1	3	Młode, stan dobry	-
48	<i>Fagussylvatica</i>	buk pospolity	<25	1	3	Młode, stan dobry	-
49	<i>Acerplatanoides 'Royal Red'</i>	klon pospolity 'Royal Red'	<25	1	3	Młode, stan dobry	-
50	<i>Acercampestre</i>	klon polny	<25	1	3	Młode, stan dobry	-
51	<i>Acerplatanoides 'Royal Red'</i>	klon pospolity 'Royal Red'	<25	1	3	Młody, odarta kora na wys. 0,5 m	-
52	<i>Acerplatanoides 'Royal Red'</i>	klon pospolity 'Royal Red'	<25	1	3	suche	-
53	<i>Acerplatanoides 'Royal Red'</i>	klon pospolity 'Royal Red'	<25	1	3	Młode, stan dobry	-
54	<i>Acerplatanoides 'Royal Red'</i>	klon pospolity 'Royal Red'	<25	1	3	Młode, stan dobry	-
55	<i>Ulmus minor</i>	wiąz polny	128	6	18	Stan dobry, luźna korona, posusz w koronie	cięcia pielęgnacyjne
56	<i>Aesculuscarnea</i>	kasztanowiec czerwony	249	8	13	Stan dobry, posusz w koronie	cięcia pielęgnacyjne
57	<i>Robinia pseudoacacia</i>	robinia akacjowa	82	4	18	Wąska korona, posusz w koronie, bardzo blisko kasztanowca czerwonego	-
58	<i>Acerplatanoides</i>	klon pospolity	185	8	20	Pochylony, stan dobry, w tym grube konary, posusz w koronie	cięcia pielęgnacyjne
59	<i>Salixfragilis</i>	wierzba krucha	264	8	20	Na wys. 3 m dwa przewodniki, stan dobry, posusz w koronie	cięcia pielęgnacyjne
60	<i>Salixfragilis</i>	wierzba krucha	246	7	20	Owocniki huby na pniu i konarach, na wys. 4 m rozwidła się na dwa przewodniki, posusz w koronie	-
61	<i>Acerplatanoides</i>	klon pospolity	200	8	18	Ubytki wgłębne po ciętych konarach, drobne ubytki powierzchniowe na pniu, posusz w koronie	cięcia pielęgnacyjne
62	<i>Acerplatanoides</i>	klon pospolity	267	10	22	Pomnik przyrody, okazały, drobne ubytki wgłębne na konarach, posusz w koronie	cięcia pielęgnacyjne, założenie 2 wiązań 4 tonowych

PROGRAM FUNKCJONALNO-UŻYTKOWY
Wyspy kwiatowe w zabytkowym parku w Zapolicach

63	<i>Fagussylvatica 'Atropurpurea'</i>	buk pospolity 'Atropurpurea'	342	15	20	Pomnik przyrody, okazały, posusz w koronie	cięcia pielęgnacyjne
64	<i>Acerplatanoides odm. czerwona</i>	klon pospolity	297	10	18	Pomnik przyrody, posusz w koronie	cięcia pielęgnacyjne, założenie 3 wiązań 4 tonowych
65	<i>Fraxinusexcelsior</i>	jesion wyniosły	30	4	6	Stan dobry, posusz w koronie	cięcia pielęgnacyjne
66	<i>Fraxinusexcelsior</i>	jesion wyniosły	35	4	6	Posusz w koronie	cięcia pielęgnacyjne
67	<i>Acerplatanoides</i>	klon pospolity	221	7	18	Zamiera, posusz w koronie	-
68	<i>Acerpseudoplatanus</i>	klon jawor	228	10	20	Okazały, posusz w koronie	cięcia pielęgnacyjne
69	<i>Acerplatanoides</i>	klon pospolity	88	6	12	Stan dobry, posusz w koronie	cięcia pielęgnacyjne
70	<i>Acerplatanoides</i>	klon pospolity	61	5	10	Stan dobry, posusz w koronie	cięcia pielęgnacyjne
71	<i>Fraxinusexcelsior</i>	jesion wyniosły	86	6	12	Stan dobry, posusz w koronie	cięcia pielęgnacyjne
72	<i>Robinia pseudoacacia</i>	robinia akacjowa	224	7	18	Posusz w koronie	cięcia pielęgnacyjne
73	<i>Acerplatanoides</i>	klon pospolity	69, 56, 83, 108	4	12	Stan dobry, posusz w koronie	-
74	<i>Robinia pseudoacacia</i>	robinia akacjowa	97+94	4	12	Posusz w koronie	cięcia pielęgnacyjne
75	<i>Robinia pseudoacacia</i>	robinia akacjowa	105	6	14	Posusz w koronie	cięcia pielęgnacyjne
76	<i>Tiliacordata</i>	lipa drobnolistna	100	6	14	Stan dobry, posusz w koronie	cięcia pielęgnacyjne
77	<i>Robinia pseudoacacia</i>	robinia akacjowa	112	6	14	Posusz w koronie, pień esowato wygięty	cięcia pielęgnacyjne
78	<i>Tiliacordata</i>	lipa drobnolistna	109	6	14	Stan dobry, posusz w koronie	cięcia pielęgnacyjne
79	<i>Tiliacordata</i>	lipa drobnolistna	70	5	10	Stan dobry, posusz w koronie	cięcia pielęgnacyjne
80	<i>Acercampestre</i>	klon polny	346	12	20	Piękny, okazały, pomnik przyrody, ślady po usuniętych gałęziach, posusz w koronie	cięcia pielęgnacyjne, założenie 3 wiązań 4 tonowych
81	<i>Cercidiphyllumjaponicum</i>	grujecznik japoński	170	6	16	Okazały, posusz w koronie	cięcia pielęgnacyjne
82	<i>Acerplatanoides odm. czerwolistna</i>	klon pospolity odm. czerwolistna	250	9	16	Okazały, posusz w koronie	cięcia pielęgnacyjne
83	<i>Fraxinusexcelsior</i>	jesion wyniosły	246	10	20	Posusz w koronie	cięcia pielęgnacyjne

PROGRAM FUNKCJONALNO-UŻYTKOWY
Wyspy kwiatowe w zabytkowym parku w Zapolicach

84	<i>Acerplatanoides</i>	klon pospolity	157	9	20	Ślady po ciętych gałęziach, drobne ubytki powierzchniowe, posusz w koronie	cięcia pielęgnacyjne
85	<i>Acerplatanoides</i>	klon pospolity	146	8	18	Stan dobry, na wys. 2 m dwa przewodniki, rozwidlenie U-kształtne, ślady po ciętych gałęziach, posusz w koronie	cięcia pielęgnacyjne, założenie wiązania 2 tonowego
86	<i>Acerplatanoides</i>	klon pospolity	164	8	16	Drobne ubytki powierzchniowe, ślady po ciętych gałęziach, posusz w koronie	cięcia pielęgnacyjne
87	<i>Fraxinusexcelsior</i>	jesion wyniosły	158	8	18	Posusz w koronie	cięcia pielęgnacyjne
88	<i>Crataegusmonogyna</i>	głóg jednoszyjkowy	50	5	10	Posusz w koronie, zamiera	-
89	<i>Acercampestre</i>	klon polny	153	6	15	Listwa mrozowa, drobne ubytki powierzchniowe, ślady po ciętych gałęziach, posusz w koronie	cięcia pielęgnacyjne
90	<i>Fraxinusexcelsior</i>	jesion wyniosły	179	8	18	Posusz w koronie	cięcia pielęgnacyjne
91	<i>Crataegusmonogyna</i>	głóg jednoszyjkowy	36	4	8	Posusz w koronie	cięcia pielęgnacyjne
92	<i>Crataegusmonogyna</i>	głóg jednoszyjkowy	46	4	8	Posusz w koronie	cięcia pielęgnacyjne
93	<i>Crataegusmonogyna</i>	głóg jednoszyjkowy	51	4	8	Posusz w koronie	cięcia pielęgnacyjne
94	<i>Crataegusmonogyna</i>	głóg jednoszyjkowy	60	4	8	Posusz w koronie	cięcia pielęgnacyjne
95	<i>Fraxinusexcelsior</i>	jesion wyniosły	262	12	20	Okazały, posusz w koronie	cięcia pielęgnacyjne
96	<i>Crataegusmonogyna</i>	głóg jednoszyjkowy	89	6	12	Posusz w koronie	cięcia pielęgnacyjne
97	<i>Crataegusmonogyna</i>	głóg jednoszyjkowy	48	4	8	Posusz w koronie	cięcia pielęgnacyjne
98	<i>Crataegusmonogyna</i>	głóg jednoszyjkowy	65	4	8	Posusz w koronie	cięcia pielęgnacyjne
99	<i>Crataegusmonogyna</i>	głóg jednoszyjkowy	51	4	8	Posusz w koronie	cięcia pielęgnacyjne

PROGRAM FUNKCJONALNO-UŻYTKOWY
Wyspy kwiatowe w zabytkowym parku w Zapolicach

100	<i>Crataegusmonogyna</i>	głóg jednoszyjowy	52	4	8	Posusz w koronie	cięcia pielęgnacyjne
101	<i>Crataegusmonogyna</i>	głóg jednoszyjowy	70	3	6	Posusz w koronie	cięcia pielęgnacyjne
102	<i>Crataegusmonogyna</i>	głóg jednoszyjowy	55	5	8	Pochylony, pień esowato wygięty, posusz w koronie	cięcia pielęgnacyjne
103	<i>Crataegusmonogyna</i>	głóg jednoszyjowy	46	4	10	Martwy, odspojona kora, odrosty pniowe żywe	-
104	<i>Acerplatanoides</i>	klon pospolity	213	8	20	Lekko pochylony w kierunku pld., na wys. 3 m dwa przewodniki, z pęknięciem, korona jednostronna, posusz w koronie	cięcia pielęgnacyjne
105	<i>Fraxinusexcelsior</i>	jesion wyniosły	133	6	16	Posusz w koronie	cięcia pielęgnacyjne
106	<i>Acerplatanoides</i>	klon pospolity	98	6	12	Posusz w koronie	cięcia pielęgnacyjne
107	<i>Acerplatanoides</i>	klon pospolity	125	6	14	Posusz w koronie	cięcia pielęgnacyjne
108	<i>Acerplatanoides</i>	klon pospolity	176	7	18	Posusz w koronie	cięcia pielęgnacyjne
109	<i>Salix alba</i>	wierzba biała	<25	1	3	Młode, stan dobry	-
110	<i>Acerplatanoides 'Royal Red'</i>	klon pospolity 'Royal Red'	<25	1	3	Młode, stan dobry	-
111	<i>Acerplatanoides 'Royal Red'</i>	klon pospolity 'Royal Red'	<25	1	3	Młode, stan dobry	-
112	<i>Acerplatanoides 'Royal Red'</i>	klon pospolity 'Royal Red'	<25	1	3	Młode, stan dobry	-
113	<i>Acerplatanoides 'Royal Red'</i>	klon pospolity 'Royal Red'	<25	1	3	Młode, stan dobry	-
114	<i>Acerplatanoides 'Royal Red'</i>	klon pospolity 'Royal Red'	<25	1	3	Młode, stan dobry	-
115	<i>Acerplatanoides 'Royal Red'</i>	klon pospolity 'Royal Red'	<25	1	3	Młode, stan dobry	-
116	<i>Aesculushippocastanum</i>	kasztanowiec zwyczajny	<25	1	3	Młode, stan dobry	-
117	<i>Aesculushippocastanum</i>	kasztanowiec zwyczajny	<25	1	3	Młode, stan dobry	-

PROGRAM FUNKCJONALNO-UŻYTKOWY
Wyspy kwiatowe w zabytkowym parku w Zapolicach

118	<i>Aesculushippocastanum</i>	kasztanowiec zwyczajny	<25	1	3	Młode, stan dobry	-
119	<i>Acerplatanoides 'Royal Red'</i>	klon pospolity 'Royal Red'	<25	1	3	Młode, stan dobry	-
120	<i>Acerplatanoides 'Royal Red'</i>	klon pospolity 'Royal Red'	<25	1	3	Młode, stan dobry	-
121	<i>Acerplatanoides</i>	klon pospolity	76	5	10	Posusz w koronie	cięcia pielęgnacyjne
122	<i>Acerplatanoides</i>	klon pospolity	81	5	10	Posusz w koronie	cięcia pielęgnacyjne
123	<i>Tiliacordata</i>	lipa drobnolistna	89	6	12	Posusz w koronie	cięcia pielęgnacyjne
124	<i>Robinia pseudoacacia</i>	robinia akacjowa	129	6	14	Posusz w koronie	cięcia pielęgnacyjne
125	<i>Tiliaplathyphyllos</i>	lipa szerokolistna	85	6	12	Posusz w koronie	cięcia pielęgnacyjne
126	<i>Tiliacordata</i>	lipa drobnolistna	370	8	10	Pomnik przyrody, główny pień ucięty, została gałąź rosnąca poziomo, pień pusty. Żywa gałąź wypuściła korzenie przybyszowe	zabezpieczenie ubytków powierzchniowych, zastosowanie podpory w celu podtrzymania żywego przewodnika
127	<i>Robinia pseudoacacia</i>	robinia akacjowa	113	6	14	Posusz w koronie	cięcia pielęgnacyjne
128	<i>Tiliacordata</i>	lipa drobnolistna	115	6	14	Posusz w koronie	cięcia pielęgnacyjne
129	<i>Tiliacordata</i>	lipa drobnolistna	120	6	14	Posusz w koronie	cięcia pielęgnacyjne
130	<i>Tiliacordata</i>	lipa drobnolistna	110	6	14	Posusz w koronie	cięcia pielęgnacyjne
131	<i>Tiliacordata</i>	lipa drobnolistna	112	6	14	Posusz w koronie	cięcia pielęgnacyjne
132	<i>Tiliacordata</i>	lipa drobnolistna	109	6	14	Posusz w koronie	cięcia pielęgnacyjne
133	<i>Tiliacordata</i>	lipa drobnolistna	145	8	18	Posusz w koronie	cięcia pielęgnacyjne
134	<i>Acerpseudoplatanus</i>	klon jawor	109	7	16	Stan dobry, ślady po ciętych gałęziach, listwa mrozowa, posusz w koronie	cięcia pielęgnacyjne
135	<i>Tiliaplathyphyllos</i>	lipa szerokolistna	102+92	6	16	Posusz w koronie	cięcia pielęgnacyjne
136	<i>Acerplatanoides</i>	klon pospolity	86	7	12	Posusz w koronie	cięcia pielęgnacyjne
137	<i>Sorbusaucuparia</i>	jarzęb pospolity	54	5	10	Główny przewodnik ucięty, drobne ubytki powierzchniowe, posusz w koronie	cięcia pielęgnacyjne
138	<i>Tiliacordata</i>	lipa drobnolistna	83	6	15	Posusz w koronie	cięcia pielęgnacyjne

PROGRAM FUNKcjONALNO-UŻYTKOWY
Wyspy kwiatowe w zabytkowym parku w Zapolicach

139	<i>Ulmuslaevis</i>	wiąz szypułkowy	135	8	20	Wysoko osadzona korona, posusz w koronie	cięcia pielęgnacyjne
140	<i>Tiliacordata</i>	lipa drobnolistna	104	6	14	Posusz w koronie	cięcia pielęgnacyjne
141	<i>Ulmuslaevis</i>	wiąz szypułkowy	99	8	16	Posusz w koronie	cięcia pielęgnacyjne
142	<i>Tiliacordata</i>	lipa drobnolistna	139	8	18	Na wys. 2 m dwa przewodniki, rozwidlenie V-kształtne, posusz w koronie	cięcia pielęgnacyjne, założenie wiązania 2 tonowego
143	<i>Tiliacordata</i>	lipa drobnolistna	49	4	10	Wąska rzadka korona, posusz w koronie	cięcia pielęgnacyjne
144	<i>Tiliacordata</i>	lipa drobnolistna	147	6	16	Posusz w koronie	cięcia pielęgnacyjne
145	<i>Tiliacordata</i>	lipa drobnolistna	89	6	15	Stan dobry, na wys. 3 m dwa przewodniki, posusz w koronie	cięcia pielęgnacyjne
146	<i>Tiliacordata</i>	lipa drobnolistna	89	6	15	Korona jednostronna, posusz w koronie	cięcia pielęgnacyjne
147	<i>Tiliacordata</i>	lipa drobnolistna	145	7	18	Na wys. 2 m dwa przewodniki, posusz w koronie	cięcia pielęgnacyjne
148	<i>Tiliacordata</i>	lipa drobnolistna	130	8	18	Lekko pochylony w kierunku wsch., posusz w koronie	cięcia pielęgnacyjne
149	<i>Tiliacordata</i>	lipa drobnolistna	90	6	15	Pochylony w kierunku wsch.; posusz w koronie	cięcia pielęgnacyjne
150	<i>Ulmuslaevis</i>	wiąz szypułkowy	122	7	18	Na wys. ok. 8 m dwa przewodniki, rozwidlenie U-kształtne, posusz w koronie	cięcia pielęgnacyjne, założenie wiązania 2 tonowego
151	<i>Tiliacordata</i>	lipa drobnolistna	126	8	18	Posusz w koronie	cięcia pielęgnacyjne
152	<i>Ulmuslaevis</i>	wiąz szypułkowy	116	8	18	Posusz w koronie	cięcia pielęgnacyjne
153	<i>Ulmuslaevis</i>	wiąz szypułkowy	91	8	16	Posusz w koronie	cięcia pielęgnacyjne
154	<i>Padusavium</i>	czeremcha pospolita	<25	1.5	3	Młode, stan dobry	-
155	<i>Acerplatanooides 'Royal Red'</i>	kłon pospolity 'Royal Red'	<25	1	3	Młode	-
156	<i>Acerplatanooides 'Royal Red'</i>	kłon pospolity 'Royal Red'	<25	1	3	Młode, stan dobry	-
157	<i>Acerpseudoplatanus</i>	kłon jawor	276	9	20	Piękny, okazały, na wys. 4 m - trzy przewodniki, rozwidlenie V-kształtne, stan dobry, posusz w koronie	cięcia pielęgnacyjne, założenie wiązania 2 tonowego

PROGRAM FUNKCJONALNO-UŻYTKOWY
Wyspy kwiatowe w zabytkowym parku w Zapolicach

158	<i>Tiliacordata</i>	lipa drobnolistna	151	7	15	Posusz w koronie	cięcia pielęgnacyjne
159	<i>Tiliacordata</i>	lipa drobnolistna	79	5	10	Posusz w koronie	cięcia pielęgnacyjne
160	<i>Ulmuslaevis</i>	wiąz szypułkowy	104	6	14	Posusz w koronie	cięcia pielęgnacyjne
161	<i>Fraxinusexcelsior</i>	jesion wyniosły	190	6	10	Zdeformowany, pień u podstawy zgrubiały, pień ucięty na wys. 10 m, odrosty pniowe, posusz w koronie	cięcia pielęgnacyjne
162	<i>Tiliacordata</i>	lipa drobnolistna	78+83	5	15	Posusz w koronie	cięcia pielęgnacyjne
163	<i>Tiliacordata</i>	lipa drobnolistna	84	5	10	Posusz w koronie	cięcia pielęgnacyjne
164	<i>Ulmuslaevis</i>	wiąz szypułkowy	188	10	20	Posusz w koronie	cięcia pielęgnacyjne
165	<i>Tiliacordata</i>	lipa drobnolistna	227	7	18	Ubytek wgłębny u podstawy pnia, pusty w środku, na wys. 1 m i 3 m do 5 m - duży ubytek wgłębny, odspojona kora, posusz w koronie	cięcia pielęgnacyjne
166	<i>Carpinusbetulus</i>	grab pospolity	162	7	18	Stan dobry, posusz w koronie	cięcia pielęgnacyjne
167	<i>Carpinusbetulus</i>	grab pospolity	148	6	16	Stan dobry, posusz w koronie	-
168	<i>Acerplatanoides</i>	klon pospolity	175	7	18	Stan dobry, posusz w koronie	-
169	<i>Fraxinusexcelsior</i>	jesion wyniosły	164	7	18	Stan dobry, posusz w koronie	-
170	<i>Fraxinusexcelsior</i>	jesion wyniosły	143	7	18	Posusz w koronie	-
171	<i>Ulmuslaevis</i>	wiąz szypułkowy	24	3	5	Stan dobry, posusz w koronie, bardzo blisko pomników przyrody	-
172	<i>Crataegusmonogyna</i>	głóg jednoszyjkowy	33	3	5	Posusz w koronie	cięcia pielęgnacyjne
173	<i>Crataegusmonogyna</i>	głóg jednoszyjkowy	33	3	5	Stan dobry, posusz w koronie, bardzo blisko pomników przyrody	-
174	<i>Ulmus minor</i>	wiąz polny	91+94+86	5	12	Posusz w koronie	cięcia pielęgnacyjne
175	<i>Crataegusmonogyna</i>	głóg jednoszyjkowy	38	3	6	Posusz w koronie	cięcia pielęgnacyjne
176	<i>Fraxinusexcelsior</i>	jesion wyniosły	316	12	22	Pomnik przyrody, stan dobry, na wys. 6 m - dwa przewodniki, posusz w koronie	cięcia pielęgnacyjne, założenie 5 wiązań 4 tonowych
177	<i>Ulmus minor</i>	wiąz polny	33	4	8	Stan dobry, bardzo blisko pomników przyrody	-
178	<i>Ulmus minor</i>	wiąz polny	29	4	8	Stan dobry, posusz w koronie, bardzo blisko pomników przyrody	-

PROGRAM FUNKCJONALNO-UŻYTKOWY
Wyspy kwiatowe w zabytkowym parku w Zapolicach

179	<i>Ulmus minor</i>	wiąz polny	27	4	8	Stan dobry, posusz w koronie, bardzo blisko pomników przyrody	-
180	<i>Acer platanoides</i>	klon pospolity	255	10	20	Pomnik przyrody, okazały, lekko pochylony, na wys. 3 m - ubytek wgłębny po wyciętym konarze, posusz w koronie	cięcia pielęgnacyjne, założenie 2 wiązań 4 tonowych
181	<i>Aesculus hippocastanum</i>	kasztanowiec zwyczajny	214	10	15	Stan dobry, posusz w koronie	cięcia pielęgnacyjne
182	<i>Robinia pseudoacacia</i>	robinia akacjowa	249	6	16	Pochylona, ubytek wgłębny, pęknięcie pnia, posusz w koronie	-
183	<i>Robinia pseudoacacia</i>	robinia akacjowa	183	7	16	Posusz w koronie	cięcia pielęgnacyjne
184	<i>Tiliacordata</i>	lipa drobnolistna	48	4	8	Stan dobry, posusz w koronie	cięcia pielęgnacyjne
185	<i>Tiliacordata</i>	lipa drobnolistna	46	4	8	Stan dobry, posusz w koronie	cięcia pielęgnacyjne
186	<i>Tiliacordata</i>	lipa drobnolistna	110	6	14	Stan dobry, posusz w koronie	cięcia pielęgnacyjne
187	<i>Ulmus minor</i>	wiąz polny	131+99	6	15	Stan dobry, posusz w koronie	cięcia pielęgnacyjne
188	<i>Tiliacordata</i>	lipa drobnolistna	35	3	6	Stan dobry, posusz w koronie	cięcia pielęgnacyjne
189	<i>Ulmus minor</i>	wiąz polny	96	6	12	Stan dobry, posusz w koronie	cięcia pielęgnacyjne
190	<i>Ulmus minor</i>	wiąz polny	45	4	8	Stan dobry, posusz w koronie	cięcia pielęgnacyjne
191	<i>Robinia pseudoacacia</i>	robinia akacjowa	70	5	10	Posusz w koronie	cięcia pielęgnacyjne
192	<i>Tiliacordata</i>	lipa drobnolistna	74	5	10	Stan dobry, posusz w koronie	cięcia pielęgnacyjne
193	<i>Tiliacordata</i>	lipa drobnolistna	75	5	10	Stan dobry, posusz w koronie	cięcia pielęgnacyjne
194	<i>Tiliacordata</i>	lipa drobnolistna	110	7	15	Ubytek wgłębny po uciętym konarze, 3 przewodniki, rozwidlenie U-kształtne, posusz w koronie	cięcia pielęgnacyjne, założenie wiązania 2 tonowego
195	<i>Tiliacordata</i>	lipa drobnolistna	113	6	14	Stan dobry, posusz w koronie	cięcia pielęgnacyjne
196	<i>Acer platanoides</i>	klon pospolity	127	7	16	Pochylony w kier. południowym, ślad po uciętym konarze, odspojona w tym miejscu kora, posusz w koronie	cięcia pielęgnacyjne
197	<i>Tiliacordata</i>	lipa drobnolistna	131	6	16	Stan dobry, posusz w koronie	cięcia pielęgnacyjne
198	<i>Tiliacordata</i>	lipa drobnolistna	130	6	16	Stan dobry, posusz w koronie	cięcia pielęgnacyjne
199	<i>Acer platanoides</i>	klon pospolity	57	4	8	Stan dobry, posusz w koronie	-

PROGRAM FUNKCJONALNO-UŻYTKOWY
Wyspy kwiatowe w zabytkowym parku w Zapolicach

200	<i>Tiliacordata</i>	lipa drobnolistna	185	7	12	Pochylone, posusz w koronie	-
201	<i>Crataegusmonogyna</i>	głóg jednoszyjkowy	36	3	6	Stan dobry, posusz w koronie	-
202	<i>Betulapubescens</i>	brzoza omszona	56	4	8	Stan dobry, posusz w koronie	-
203	<i>Fraxinusexcelsior</i>	jesion wyniosły	520	0	10	Pomnik przyrody, złamany na wys. 10 m, stan zły	-
204	<i>Carpinusbetulus</i>	grab pospolity	129	6	14	Stan dobry, posusz w koronie	-
205	<i>Carpinusbetulus</i>	grab pospolity	105	6	14	Stan dobry, posusz w koronie	-
206	<i>Acerplatanoides</i>	klon pospolity	84	5	10	Stan dobry, posusz w koronie	-
207	<i>Acerplatanoides</i>	klon pospolity	61	5	10	Stan dobry, posusz w koronie	-
208	<i>Acerplatanoides</i>	klon pospolity	81	5	10	Stan dobry, posusz w koronie	-
209	<i>Acerplatanoides</i>	klon pospolity	68	5	10	Stan dobry, posusz w koronie	-
210	<i>Acerplatanoides</i>	klon pospolity	84	5	10	Stan dobry, posusz w koronie	-
211	<i>Acerplatanoides</i>	klon pospolity	73	5	10	Stan dobry, posusz w koronie	-
212	<i>Acerplatanoides</i>	klon pospolity	89	6	12	Stan dobry, posusz w koronie	-
213	<i>Acerplatanoides</i>	klon pospolity	110	6	14	Stan dobry, posusz w koronie	-
214	<i>Acerplatanoides</i>	klon pospolity	75	5	10	Stan dobry, posusz w koronie	-
215	<i>Acerplatanoides</i>	klon pospolity	91	6	12	Stan dobry, posusz w koronie	-
216	<i>Acerplatanoides</i>	klon pospolity	90	6	12	Stan dobry, posusz w koronie	-
217	<i>Acerplatanoides</i>	klon pospolity	102	6	14	Stan dobry, posusz w koronie	-
218	<i>Acerplatanoides</i>	klon pospolity	95	6	12	Stan dobry, posusz w koronie	-
219	<i>Acerplatanoides</i>	klon pospolity	85	6	12	Stan dobry, posusz w koronie	-
220	<i>Fraxinusexcelsior</i>	jesion wyniosły	103	6	14	Stan dobry, posusz w koronie	-
221	<i>Acerplatanoides</i>	klon pospolity	103	6	14	Stan dobry, posusz w koronie	-
222	<i>Acerplatanoides</i>	klon pospolity	72	5	10	Stan dobry, posusz w koronie	-
223	<i>Crataegusmonogyna</i>	głóg jednoszyjkowy	78	4	8	Stan dobry, posusz w koronie	-
224	<i>Crataegusmonogyna</i>	głóg jednoszyjkowy	57	4	8	Stan dobry, posusz w koronie	-
225	<i>Fraxinusexcelsior</i>	jesion wyniosły	167	7	18	Stan dobry, posusz w koronie	-
226	<i>Robinia pseudoacacia</i>	robinia akacjowa	281	7	18	Posusz w koronie	-
227	<i>Fraxinusexcelsior</i>	jesion wyniosły	129	6	14	Stan dobry, posusz w koronie	-

PROGRAM FUNKCJONALNO-UŻYTKOWY
Wyspy kwiatowe w zabytkowym parku w Zapolicach

228	<i>Tiliacordata</i>	lipa drobnolistna	160	6	16	Stan dobry, posusz w koronie	-
229	<i>Betulapendula</i>	brzoza brodawkowata	205	9	20	Stan dobry, posusz w koronie	-
230	<i>Juglansregia</i>	orzech włoski	19	2	5	Stan dobry, posusz w koronie	-
231	<i>Robinia pseudoacacia</i>	robinia akacyjowa	313	8	20	Stan dobry, posusz w koronie	-
232	<i>Robinia pseudoacacia</i>	robinia akacyjowa	134+136	6	15	Posusz w koronie	-
233	<i>Acerplatanoides</i>	klon pospolity	87	6	12	Stan dobry, posusz w koronie	-
234	<i>Robinia pseudoacacia</i>	robinia akacyjowa	213	7	18	Posusz w koronie	-
235	<i>Quercus robur</i>	dąb szypułkowy	149	6	16	Stan dobry, posusz w koronie	-
236	<i>Robinia pseudoacacia</i>	robinia akacyjowa	171+184	6	15	Posusz w koronie	-
237	<i>Robinia pseudoacacia</i>	robinia akacyjowa	156	6	16	Posusz w koronie	-
238	<i>Quercus robur</i>	dąb szypułkowy	192	7	18	Stan dobry, posusz w koronie	-
239	<i>Acerplatanoides</i>	klon pospolity	94	6	12	Stan dobry, posusz w koronie	-
240	<i>Robinia pseudoacacia</i>	robinia akacyjowa	179+177	6	15	Posusz w koronie	-
241	<i>Robinia pseudoacacia</i>	robinia akacyjowa	122	6	14	Posusz w koronie	-
242	<i>Robinia pseudoacacia</i>	robinia akacyjowa	176	7	18	Posusz w koronie	-
243	<i>Robinia pseudoacacia</i>	robinia akacyjowa	175	7	18	Posusz w koronie	-
244	<i>Tiliacordata</i>	lipa drobnolistna	123	6	14	Stan dobry, posusz w koronie	-
245	<i>Robinia pseudoacacia</i>	robinia akacyjowa	204	7	18	Posusz w koronie	-
246	<i>Robinia pseudoacacia</i>	robinia akacyjowa	142	6	16	Posusz w koronie	-
247	<i>Robinia pseudoacacia</i>	robinia akacyjowa	161	7	18	Posusz w koronie	-

PROGRAM FUNKcjONALNO-UŻYTKOWY
Wyspy kwiatowe w zabytkowym parku w Zapolicach

248	<i>Robinia pseudoacacia</i>	robinia akacyjowa	205	7	18	Posusz w koronie	-
249	<i>Robinia pseudoacacia</i>	robinia akacyjowa	226	7	18	Posusz w koronie	-
250	<i>Prunusavium</i>	czerecha pospolita	31+29	3	8	Stan dobry, posusz w koronie	-
251	<i>Robinia pseudoacacia</i>	robinia akacyjowa	112	6	14	Posusz w koronie	-
252	<i>Robinia pseudoacacia</i>	robinia akacyjowa	225	7	18	Posusz w koronie	-
253	<i>Robinia pseudoacacia</i>	robinia akacyjowa	227	7	18	Posusz w koronie	-
254	<i>Fraxinusexcelsior</i>	jesion wyniosły	222	7	18	Stan dobry, posusz w koronie	-
255	<i>Robinia pseudoacacia</i>	robinia akacyjowa	168	7	18	Posusz w koronie	-
256	<i>Robinia pseudoacacia</i>	robinia akacyjowa	127	6	14	Posusz w koronie	-
257	<i>Robinia pseudoacacia</i>	robinia akacyjowa	118	6	14	Posusz w koronie	-
258	<i>Robinia pseudoacacia</i>	robinia akacyjowa	180	6	14	Posusz w koronie	-
259	<i>Fraxinusexcelsior</i>	jesion wyniosły	205	7	18	Stan dobry, posusz w koronie	-
260	<i>Tiliacordata</i>	lipa drobnolistna	271	7	18	Stan dobry, posusz w koronie	-
261	<i>Quercus rubra</i>	dąb czerwony	258	10	20	Posusz w koronie	-
262	<i>Fraxinusexcelsior</i>	jesion wyniosły	161	7	18	Stan dobry, posusz w koronie	-
263	<i>Quercus rubra</i>	dąb czerwony	265	10	20	Stan dobry, posusz w koronie	-
264	<i>Tiliacordata</i>	lipa drobnolistna	170	10	20	Stan dobry, posusz w koronie	-
265	<i>Quercus rubra</i>	dąb czerwony	225	10	20	Stan dobry, posusz w koronie	-
266	<i>Quercus rubra</i>	dąb czerwony	255	9	20	Okazały, posusz w koronie	-
267	<i>Acerplatanoides</i>	klon pospolity	175	7	18	Pochylony w kier. wschodnim, posusz w koronie, korona jednostronna	-
268	<i>Tiliacordata</i>	lipa drobnolistna	261	7	20	Posusz w koronie	-
269	<i>Fraxinusexcelsior</i>	jesion wyniosły	138	6	16	Stan dobry, posusz w koronie	-

PROGRAM FUNKCJONALNO-UŻYTKOWY
Wyspy kwiatowe w zabytkowym parku w Zapolicach

270	<i>Acerplatanoides</i>	klon pospolity	52	4	8	Stan dobry, posusz w koronie	-
271	<i>Quercus robur</i>	dąb szypułkowy	317	16	20	Okazały, posusz w koronie	-
272	<i>Acerplatanoides</i>	klon pospolity	49	4	8	Stan dobry, posusz w koronie	-
273	<i>Tiliacordata</i>	lipa drobnolistna	96	6	12	Stan dobry, posusz w koronie	-
274	<i>Crataegusmonogyna</i>	głóg jednoszyjkowy	52	4	8	Stan dobry, posusz w koronie	-
275	<i>Crataegusmonogyna</i>	głóg jednoszyjkowy	36	3	6	Stan dobry, posusz w koronie	cięcia pielęgnacyjne
276	<i>Crataegusmonogyna</i>	głóg jednoszyjkowy	40	3	6	Stan dobry, posusz w koronie	cięcia pielęgnacyjne
277	<i>Crataegusmonogyna</i>	głóg jednoszyjkowy	37	3	6	Stan dobry, posusz w koronie	cięcia pielęgnacyjne
278	<i>Crataegusmonogyna</i>	głóg jednoszyjkowy	44	4	8	Stan dobry, posusz w koronie	cięcia pielęgnacyjne
279	<i>Fraxinusexcelsior</i>	jesion wyniosły	152	8	20	Okazały, posusz w koronie	cięcia pielęgnacyjne
280	<i>Crataegusmonogyna</i>	głóg jednoszyjkowy	38	3	6	Stan dobry, posusz w koronie	cięcia pielęgnacyjne
281	<i>Crataegusmonogyna</i>	głóg jednoszyjkowy	55	4	8	Stan dobry, posusz w koronie	cięcia pielęgnacyjne
282	<i>Robinia pseudoacacia</i>	robinia akacyjowa	151	5	16	Pochylona w kier. pld., posusz w koronie	cięcia pielęgnacyjne
283	<i>Crataegusmonogyna</i>	głóg jednoszyjkowy	59	4	8	Stan dobry, posusz w koronie	cięcia pielęgnacyjne
284	<i>Ulmuslaevis</i>	wiąz szypułkowy	205	7	18	Stan dobry, posusz w koronie	cięcia pielęgnacyjne
285	<i>Ulmuslaevis</i>	wiąz szypułkowy	199	10	20	Ubytek wgłębny na wys. ok. 6 m, posusz w koronie	cięcia pielęgnacyjne
286	<i>Ulmuslaevis</i>	wiąz szypułkowy	219	7	18	Stan dobry, posusz w koronie	cięcia pielęgnacyjne
287	<i>Acerplatanoides</i>	klon pospolity	175	12	20	Drobne ubytki powierzchniowe, posusz w koronie	cięcia pielęgnacyjne
288	<i>Aesculushippocastanum</i>	kasztanowiec zwyczajny	161	6	15	Stan dobry, posusz w koronie	cięcia pielęgnacyjne
289	<i>Acerplatanoides</i>	klon pospolity	113	6	18	Korona jednostronna, wysoko osadzona, drobne ubytki powierzchniowe, posusz w koronie	cięcia pielęgnacyjne

PROGRAM FUNKcjONALNO-UŻYTKOWY
Wyspy kwiatowe w zabytkowym parku w Zapolicach

290	<i>Acerplatanoides</i>	klon pospolity	127	8	20	Korona wysoko osadzona, posusz w koronie	cięcia pielęgnacyjne
291	<i>Acerplatanoides</i>	klon pospolity	118	6	15	Lekko pochylony, korzenie częściowo odsłonięte, posusz w koronie	cięcia pielęgnacyjne
292	<i>Quercus robur</i>	dąb szypułkowy	310	12	20	Pomnik przyrody, pochylony w kier. półd, stan dobry, posusz w koronie	cięcia pielęgnacyjne, założenie 2 wiązań 4 tonowych
293	<i>Tiliacordata</i>	lipa drobnolistna	261	15	20	Szeroka, malownicza korona, posusz	cięcia pielęgnacyjne
294	<i>Fraxinusexcelsior</i>	jesion wyniosły	194	8	20	Posusz w koronie	cięcia pielęgnacyjne
295	<i>Fraxinusexcelsior</i>	jesion wyniosły	316	10	22	Drobny ubytek głębny po usuniętym konarze, posusz w koronie	cięcia pielęgnacyjne
296	<i>Quercus robur</i>	dąb szypułkowy	131	5	15	Blisko drugiego drzewa, posusz w koronie	cięcia pielęgnacyjne
297	<i>Carpinusbetulus</i>	grab pospolity	101	6	14	Stan dobry, posusz w koronie	cięcia pielęgnacyjne
298	<i>Fraxinusexcelsior</i>	jesion wyniosły	243	10	22	Posusz w koronie	cięcia pielęgnacyjne
299	<i>Fraxinusexcelsior</i>	jesion wyniosły	230	7	18	Stan dobry, posusz w koronie	cięcia pielęgnacyjne
300	<i>Tiliacordata</i>	lipa drobnolistna	177	7	18	Stan dobry, posusz w koronie	cięcia pielęgnacyjne
301	<i>Fraxinusexcelsior</i>	jesion wyniosły	193	8	22	Wysoko osadzona korona, posusz w koronie	cięcia pielęgnacyjne
302	<i>Acerplatanoides</i>	klon pospolity	163	8	20	Posusz w koronie	cięcia pielęgnacyjne
303	<i>Tiliacordata</i>	lipa drobnolistna	151	6	16	Stan dobry, posusz w koronie	cięcia pielęgnacyjne
304	<i>Ulmuslaevis</i>	wiąz szypułkowy	104	8	12	Posusz w koronie	cięcia pielęgnacyjne
305	<i>Fraxinusexcelsior</i>	jesion wyniosły	45	4	8	Stan dobry, posusz w koronie	cięcia pielęgnacyjne
306	<i>Acerplatanoides</i>	klon pospolity	135	8	15	Pochylone, posusz w koronie	cięcia pielęgnacyjne
307	<i>Tiliacordata</i>	lipa drobnolistna	151	8	18	Stan dobry, korona jednostronna, posusz w koronie	cięcia pielęgnacyjne
308	<i>Quercus robur</i>	dąb szypułkowy	172	7	18	Pień esowato wygięty, posusz w koronie	cięcia pielęgnacyjne
309	<i>Acerplatanoides</i>	klon pospolity	59	4	8	Stan dobry, posusz w koronie	cięcia pielęgnacyjne
310	<i>Tiliacordata</i>	lipa drobnolistna	109	6	14	Stan dobry, posusz w koronie	cięcia pielęgnacyjne
311	<i>Chamaecyparispisifera</i>	cyprysik groszkowy	170	6	16	Stan dobry, posusz w koronie	cięcia pielęgnacyjne
312	<i>Acerplatanoides</i>	klon pospolity	140	6	16	Stan dobry, posusz w koronie	cięcia pielęgnacyjne
313	<i>Carpinusbetulus</i>	grab pospolity	162	7	18	Stan dobry, posusz w koronie	cięcia pielęgnacyjne

PROGRAM FUNKCJONALNO-UŻYTKOWY
Wyspy kwiatowe w zabytkowym parku w Zapolicach

314	<i>Tiliacordata</i>	lipa drobnolistna	106	6	14	Stan dobry, posusz w koronie	cięcia pielęgnacyjne
315	<i>Ulmuslaevis</i>	wiąz szypułkowy	42	4	8	Stan dobry, posusz w koronie	-
316	<i>Ulmuslaevis</i>	wiąz szypułkowy	40+36	4	8	Stan dobry, posusz w koronie	-
317	<i>Crataegusmonogyna</i>	głóg jednoszyjkowy	47	4	8	Stan dobry, posusz w koronie	-
318	<i>Populustremula</i>	topola osika	56	4	8	Stan dobry, posusz w koronie	-
319	<i>Populus alba</i>	topola biała	151	5	18	Pochylony pod kątem 45 st., posusz w koronie	-
320	<i>Acerplatanoides</i>	klon pospolity	125	6	14	Stan dobry, posusz w koronie	-
321	<i>Populus alba</i>	topola biała	62	5	12	Pochylony pod kątem 45 st., posusz w koronie	-
322	<i>Populus alba</i>	topola biała	83	5	12	Stan dobry, posusz w koronie	-
323	<i>Populus alba</i>	topola biała	99	6	14	Stan dobry, posusz w koronie	-
324	<i>Ulmuslaevis</i>	wiąz szypułkowy	36	3	6	Stan dobry, posusz w koronie	-
325	<i>Carpinusbetulus</i>	grab pospolity	42	4	8	Stan dobry, posusz w koronie	-
326	<i>Populus alba</i>	topola biała	238	8	22	Zamiera	-
327	<i>Acerpseudoplatanus</i>	klon jawor	97	6	12	Stan dobry, posusz w koronie	-
328	<i>Acerplatanoides</i>	klon pospolity	58	4	8	Stan dobry, posusz w koronie	-
329	<i>Acerplatanoides</i>	klon pospolity	75	5	10	Stan dobry, posusz w koronie	-
330	<i>Fraxinusexcelsior</i>	jesion wyniosły	111	5	14	Stan dobry, posusz w koronie	-
331	<i>Acerplatanoides</i>	klon pospolity	41	5	8	Stan dobry, posusz w koronie	-
332	<i>Ulmuslaevis</i>	wiąz szypułkowy	32	4	5	Stan dobry, posusz w koronie	-
333	<i>Ulmuslaevis</i>	wiąz szypułkowy	33+27	4	8	Stan dobry, posusz w koronie	-
334	<i>Ulmuslaevis</i>	wiąz szypułkowy	31	4	5	Stan dobry, posusz w koronie	-
335	<i>Acerpseudoplatanus</i>	klon jawor	142	6	16	Stan dobry, posusz w koronie	-
336	<i>Carpinusbetulus</i>	grab pospolity	137	6	15	Pochylony, u podstawy ubytek względny, ślady po ciętych konarach, posusz w koronie	-
337	<i>Carpinusbetulus</i>	grab pospolity	136+136	6	15	Ubytek względny, ślad po wyciętym konarze, posusz w koronie	-
338	<i>Carpinusbetulus</i>	grab pospolity	109	6	14	Stan dobry, posusz w koronie	-
339	<i>Aesculushippocastanum</i>	kasztanowiec zwyczajny	88	4	15	Ubytek względny po wyciętym konarze, posusz w koronie	-

PROGRAM FUNKcjONALNO-UŻYTKOWY
Wyspy kwiatowe w zabytkowym parku w Zapolicach

340	<i>Aesculushippocastanum</i>	kasztanowiec zwyczajny	123	6	14	Stan dobry, posusz w koronie	-
341	<i>Aesculushippocastanum</i>	kasztanowiec zwyczajny	91	6	12	Stan dobry, posusz w koronie	-
342	<i>Fraxinusexcelsior</i>	jesion wyniosły	153	6	16	Stan dobry, posusz w koronie	-
343	<i>Carpinusbetulus</i>	grab pospolity	120+94	5	15	Stan dobry, posusz w koronie	-
344	<i>Carpinusbetulus</i>	grab pospolity	113	6	15	Listwa mrozowa na dł. 2 m, ubytek wgłębny, pochylony, posusz w koronie	-
345	<i>Aesculushippocastanum</i>	kasztanowiec zwyczajny	89	6	12	Stan dobry, posusz w koronie	-
346	<i>Fraxinusexcelsior</i>	jesion wyniosły	174	7	18	Stan dobry, posusz w koronie	-
347	<i>Aesculushippocastanum</i>	kasztanowiec zwyczajny	100	6	14	Stan dobry, posusz w koronie	-
348	<i>Fraxinusexcelsior</i>	jesion wyniosły	157	6	16	Stan dobry, posusz w koronie	-
349	<i>Fraxinusexcelsior</i>	jesion wyniosły	260	7	18	Stan dobry, posusz w koronie	-
350	<i>Ulmuslaevis</i>	wiąz szypułkowy	304	12	22	Na wys. 8 m - dwa przewodniki, rozwidlenie V-kształtne, stan dobry, posusz w koronie	-
351	<i>Fraxinusexcelsior</i>	jesion wyniosły	210	10	18	Ubytek powierzchniowy, posusz w koronie	-
352	<i>Tiliacordata</i>	lipa drobnolistna	121	6	14	Stan dobry, posusz w koronie	-
353	<i>Ulmus minor</i>	wiąz polny	157	6	16	Stan dobry, posusz w koronie	-
354	<i>Acerpseudoplatanus</i>	klon jawor	140	6	16	Stan dobry, posusz w koronie	-
355	<i>Acerplatanoides</i>	klon pospolity	89	6	12	Stan dobry, posusz w koronie	-
356	<i>Ulmuslaevis</i>	wiąz szypułkowy	153	6	16	Stan dobry, posusz w koronie	-
357	<i>Acerpseudoplatanus</i>	klon jawor	69+70	5	15	Stan dobry, posusz w koronie	-
358	<i>Fraxinusexcelsior</i>	jesion wyniosły	60	5	10	Stan dobry, posusz w koronie	-
359	<i>Tiliacordata</i>	lipa drobnolistna	272	7	18	Stan dobry, posusz w koronie	-
360	<i>Carpinusbetulus</i>	grab pospolity	70	5	10	Stan dobry, posusz w koronie	-
361	<i>Fraxinusexcelsior</i>	jesion wyniosły	141	6	16	Stan dobry, posusz w koronie	-
362	<i>Acerplatanoides</i>	klon pospolity	27	3	5	Stan dobry, posusz w koronie	-
363	<i>Fraxinusexcelsior</i>	jesion wyniosły	74	5	10	Stan dobry, posusz w koronie	-
364	<i>Acerplatanoides</i>	klon pospolity	31	3	5	Stan dobry, posusz w koronie	-

PROGRAM FUNKcjONALNO-UŻYTKOWY
Wyspy kwiatowe w zabytkowym parku w Zapolicach

365	<i>Acerplatanoides</i>	klon pospolity	111	6	14	Stan dobry, posusz w koronie	-
366	<i>Tiliacordata</i>	lipa drobnolistna	84	5	10	Stan dobry, posusz w koronie	-
367	<i>Tiliacordata</i>	lipa drobnolistna	79+102	5	15	Stan dobry, posusz w koronie	-
368	<i>Crataeguslaevigiata</i>	głóg dwuszyjkowy	75	4	8	Stan dobry, posusz w koronie	-
369	<i>Robinia pseudoacacia</i>	robinia akacyjowa	60	4	8	Posusz w koronie	-
370	<i>Robinia pseudoacacia</i>	robinia akacyjowa	105	6	14	Posusz w koronie	-
371	<i>Fraxinusexcelsior</i>	jesion wyniosły	71	5	10	Stan dobry, posusz w koronie	-
372	<i>Acerplatanoides</i>	klon pospolity	181	7	18	Stan dobry, posusz w koronie	-
373	<i>Robinia pseudoacacia</i>	robinia akacyjowa	247	7	18	Posusz w koronie	-
374	<i>Crataegusmonogyna</i>	głóg jednoszyjowy	59	4	8	Stan dobry, posusz w koronie	-
375	<i>Acerplatanoides</i>	klon pospolity	126	6	14	Stan dobry, posusz w koronie	-
376	<i>Crataegusmonogyna</i>	głóg jednoszyjowy	61	4	8	Stan dobry, posusz w koronie	-
377	<i>Robinia pseudoacacia</i>	robinia akacyjowa	41	4	8	Posusz w koronie	-
378	<i>Acerplatanoides</i>	klon pospolity	56	4	8	Stan dobry, posusz w koronie	-
379	<i>Acerplatanoides</i>	klon pospolity	97	6	12	Stan dobry, posusz w koronie	-
380	<i>Acerplatanoides</i>	klon pospolity	94	6	12	Stan dobry, posusz w koronie	-
381	<i>Carpinusbetulus</i>	grab pospolity	60	5	10	Stan dobry, posusz w koronie	-
382	<i>Acerplatanoides</i>	klon pospolity	135	6	16	Stan dobry, posusz w koronie	-
383	<i>Acerplatanoides</i>	klon pospolity	59	4	8	Stan dobry, posusz w koronie	-
384	<i>Acerplatanoides</i>	klon pospolity	48	4	8	Stan dobry, posusz w koronie	-
385	<i>Acerplatanoides</i>	klon pospolity	33	3	5	Stan dobry, posusz w koronie	-
386	<i>Acerplatanoides</i>	klon pospolity	41	4	8	Stan dobry, posusz w koronie	-
387	<i>Acerplatanoides</i>	klon pospolity	47	4	8	Stan dobry, posusz w koronie	-
388	<i>Acerplatanoides</i>	klon pospolity	46	4	8	Stan dobry, posusz w koronie	-
389	<i>Acerplatanoides</i>	klon pospolity	66	5	10	Stan dobry, posusz w koronie	-
390	<i>Acerplatanoides</i>	klon pospolity	31	3	5	Stan dobry, posusz w koronie	-

PROGRAM FUNKcjONALNO-UŻYTKOWY
Wyspy kwiatowe w zabytkowym parku w Zapolicach

391	<i>Salixfragilis</i>	wierzba krucha	166+134+135	12	20	Posusz w koronie	-
392	<i>Ulmus minor</i>	wiąz polny	100	6	14	Stan dobry, posusz w koronie	-
393	<i>Ulmus minor</i>	wiąz polny	61	5	10	Stan dobry, posusz w koronie	-
394	<i>Fraxinusexcelsior</i>	jesion wyniosły	112	6	14	Stan dobry, posusz w koronie	-
395	<i>Acerplatanoides</i>	klon pospolity	88	5	12	Posusz w koronie	-
396	<i>Acerplatanoides</i>	klon pospolity	71	5	10	Stan dobry, posusz w koronie	-
397	<i>Fraxinusexcelsior</i>	jesion wyniosły	144+104	10	20	Listwa mrozowa dł. ok. 8 m, rozwidlenie V-kształtne, posusz w koronie	-
398	<i>Fraxinusexcelsior</i>	jesion wyniosły	156	6	16	Stan dobry, posusz w koronie	-
399	<i>Crataegusmonogyna</i>	głóg jednoszyjowy	84	5	10	Stan dobry, posusz w koronie	-
400	<i>Acerplatanoides</i>	klon pospolity	76	4	10	Ubytek wgłębny, pień esowato wygięty, posusz w koronie	-
401	<i>Fraxinusexcelsior</i>	jesion wyniosły	108+58	8	20	Jeden z pni (58 cm) martwy, posusz w koronie	-
402	<i>Fraxinusexcelsior</i>	jesion wyniosły	92	6	12	Stan dobry, posusz w koronie	-
403	<i>Salixfragilis</i>	wierzba krucha	241	8	20	Pochylony, na skarpie, jeden konar martwy, posusz w koronie, owocniki huby, pusty pień	-
404	<i>Acerplatanoides</i>	klon pospolity	112	6	12	Ubytek wgłębny po uciętym konarze, posusz w koronie	-
405	<i>Fraxinusexcelsior</i>	jesion wyniosły	143	6	16	Stan dobry, posusz w koronie	-
406	<i>Fraxinusexcelsior</i>	jesion wyniosły	100	6	14	Stan dobry, posusz w koronie	-
407	<i>Crataegusmonogyna</i>	głóg jednoszyjowy	39	3	6	Stan dobry, posusz w koronie	-
408	<i>Acerplatanoides</i>	klon pospolity	26	3	5	Stan dobry, posusz w koronie	-
409	<i>Salixfragilis</i>	wierzba krucha	249	7	20	Posusz w koronie, zamiera, owocniki huby	-
410	<i>Aesculushippocastanum</i>	kasztanowiec zwyczajny	155	10	18	Stan dobry, posusz w koronie	-
411	<i>Carpinusbetulus</i>	grab pospolity	108	7	16	Stan dobry, posusz w koronie	-
412	<i>Carpinusbetulus</i>	grab pospolity	95+92	4	12	Stan dobry, posusz w koronie	-

PROGRAM FUNKcjONALNO-UŻYTKOWY
Wyspy kwiatowe w zabytkowym parku w Zapolicach

413	<i>Carpinusbetulus</i>	grab pospolity	120	10	18	Stan dobry, posusz w koronie	-
414	<i>Robinia pseudoacacia</i>	robinia akacyjowa	212	8	18	Pochylone, posusz w koronie	-
415	<i>Aesculushippocastanum</i>	kasztanowiec zwyczajny	229	10	20	Na wys. 3 m dwa przewodniki, rozwidlenie U-kształtne, posusz w koronie, grube konary	-
416	<i>Robinia pseudoacacia</i>	robinia akacyjowa	212	8	18	Zamiera, kora odpada, posusz w koronie	-
417	<i>Aesculushippocastanum</i>	kasztanowiec zwyczajny	183+99	10	20	3 pnie, z czego 2 zrosnięte, stan dobry, posusz w koronie	-
418	<i>Robinia pseudoacacia</i>	robinia akacyjowa	213	8	18	Pusta w środku, posusz w koronie	-
419	<i>Aesculushippocastanum</i>	kasztanowiec zwyczajny	122+129	8	18	Stan dobry, posusz w koronie	-
420	<i>Aesculushippocastanum</i>	kasztanowiec zwyczajny	167	10	18	Na wys. 3 m dwa przewodniki, lekko pochylony, posusz w koronie	-
421	<i>Robinia pseudoacacia</i>	robinia akacyjowa	122	8	16	Zamiera, posusz w koronie, ubytek w głębi, pochylona	-
422	<i>Acerplatanoides</i>	klon pospolity	88	5	12	Pień esowato wygięty, posusz w koronie	-
423	<i>Fraxinusexcelsior</i>	jesion wyniosły	172	12	20	Stan dobry, posusz w koronie	-
424	<i>Fraxinusexcelsior</i>	jesion wyniosły	258	9	20	Stan dobry, posusz w koronie	-
425	<i>Acerpseudoplatanus</i>	klon jawor	79	5	10	Stan dobry, posusz w koronie	-
426	<i>Acerplatanoides</i>	klon pospolity	77	5	10	Stan dobry, posusz w koronie	-
427	<i>Robinia pseudoacacia</i>	robinia akacyjowa	178	7	18	Posusz w koronie	-
428	<i>Ulmus minor</i>	wiąz polny	41	4	8	Stan dobry, posusz w koronie	-
429	<i>Ulmus minor</i>	wiąz polny	33	3	5	Stan dobry, posusz w koronie	-
430	<i>Ulmus minor</i>	wiąz polny	40	4	8	Stan dobry, posusz w koronie	cięcia pielęgnacyjne
431	<i>Tiliacordata</i>	lipa drobnolistna	250	7	18	Stan dobry, posusz w koronie	cięcia pielęgnacyjne
432	<i>Ulmuslaevis</i>	wiąz szypułkowy	142	6	16	Stan dobry, posusz w koronie	cięcia pielęgnacyjne
433	<i>Ulmuslaevis</i>	wiąz szypułkowy	100	6	16	Posusz w koronie	cięcia pielęgnacyjne
434	<i>Acerplatanoides</i>	klon pospolity	82	5	10	Stan dobry, posusz w koronie	cięcia pielęgnacyjne

PROGRAM FUNKCJONALNO-UŻYTKOWY
Wyspy kwiatowe w zabytkowym parku w Zapolicach

435	<i>Acercampestre</i>	klon polny	116	6	14	Stan dobry, posusz w koronie	cięcia pielęgnacyjne
436	<i>Acerplatanoides</i>	klon pospolity	40	4	8	Stan dobry, posusz w koronie	-
437	<i>Ulmuslaevis</i>	wiąz szypułkowy	52	5	10	Posusz w koronie	-
438	<i>Ulmuslaevis</i>	wiąz szypułkowy	72	5	10	Stan dobry, posusz w koronie	-
439	<i>Acerplatanoides</i>	klon pospolity	39	3	6	Stan dobry, posusz w koronie	-
440	<i>Acerplatanoides</i>	klon pospolity	57	4	8	Stan dobry, posusz w koronie	-
441	<i>Acerplatanoides</i>	klon pospolity	35	3	6	Stan dobry, posusz w koronie	-
442	<i>Robinia pseudoacacia</i>	robinia akacyjowa	114	8	18	Pochylona, zamiera, posusz w koronie	-
443	<i>Acerplatanoides</i>	klon pospolity	191	7	18	Stan dobry, posusz w koronie	-
444	<i>Robinia pseudoacacia</i>	robinia akacyjowa	201	7	18	Pochylona w kier. płd, posusz w koronie, guzy i narośla na pniu	-
445	<i>Fraxinusexcelsior</i>	jesion wyniosły	151	8	20	Posusz w koronie w tym grube konary	-
446	<i>Tiliacordata</i>	lipa drobnolistna	60	5	10	Stan dobry, posusz w koronie	-
447	<i>Acerplatanoides</i>	klon pospolity	87	6	12	Stan dobry, posusz w koronie	-
448	<i>Quercus robur</i>	dąb szypułkowy	317	9	20	Na wys. 1,5 m dwa przewodniki, posusz w koronie	-
449	<i>Quercus robur</i>	dąb szypułkowy	181	8	16	Drobne ubytki wgłębne, posusz w koronie	-
450	<i>Acerplatanoides</i>	klon pospolity	49	4	8	Stan dobry, posusz w koronie	-
451	<i>Acerplatanoides</i>	klon pospolity	36	3	6	Stan dobry, posusz w koronie	-
452	<i>Robinia pseudoacacia</i>	robinia akacyjowa	89	6	12	Posusz w koronie	-
453	<i>Acerplatanoides</i>	klon pospolity	65	5	10	Stan dobry, posusz w koronie	-
454	<i>Crataegusmonogyna</i>	głóg jednoszyjowy	51	4	8	Stan dobry, posusz w koronie	-
455	<i>Pinusnigra</i>	sosna czarna	234	8	22	Na wys. 5 m trzy przewodniki, posusz w koronie	-
456	<i>Acerplatanoides</i>	klon pospolity	50	4	8	Stan dobry, posusz w koronie	-
457	<i>Acerplatanoides</i>	klon pospolity	46	4	8	Stan dobry, posusz w koronie	-
458	<i>Robinia pseudoacacia</i>	robinia akacyjowa	214	8	18	Pochylona, posusz w koronie, na wys. 6 m dwa przewodniki	-
459	<i>Acerplatanoides</i>	klon pospolity	58	4	8	Stan dobry, posusz w koronie	-

PROGRAM FUNKCJONALNO-UŻYTKOWY
Wyspy kwiatowe w zabytkowym parku w Zapolicach

460	<i>Fraxinusexcelsior</i>	jesion wyniosły	44	4	8	Stan dobry, posusz w koronie	-
461	<i>Fraxinusexcelsior</i>	jesion wyniosły	77	5	10	Stan dobry, posusz w koronie	-
462	<i>Acerplatanoides</i>	klon pospolity	101	6	15	Stan dobry, posusz w koronie	cięcia pielęgnacyjne
463	<i>Acerplatanoides 'Royal Red'</i>	klon pospolity 'Royal Red'	<25	1	3	młode	-
464	<i>Acerplatanoides</i>	klon pospolity	216	7	20	Na wys. 3 m dwa przewodniki, pochylony, posusz w koronie, drobne ubytki po usuniętych konarach	-
465	<i>Acerplatanoides</i>	klon pospolity	247	12	20	Na wys. 2 m trzy przewodniki, ubytek wgłębny kominowy na wys. 1,5 m, posusz w koronie	-
466	<i>Ulmuslaevis</i>	wiąz szypułkowy	96+98	6	15	Stan dobry, posusz w koronie	-
467	<i>Ulmuslaevis</i>	wiąz szypułkowy	122	6	14	Stan dobry, posusz w koronie	-
468	<i>Ulmuslaevis</i>	wiąz szypułkowy	147	6	16	Stan dobry, posusz w koronie	-
469	<i>Robinia pseudoacacia</i>	robinia akacjowa	125	6	18	Zamiera, pochylona, posusz w koronie	-
470	<i>Ulmuslaevis</i>	wiąz szypułkowy	50	4	8	Stan dobry, posusz w koronie	-
471	<i>Ulmuslaevis</i>	wiąz szypułkowy	107	6	14	Stan dobry, posusz w koronie	-
472	<i>Ulmuslaevis</i>	wiąz szypułkowy	118	6	15	Posusz w koronie	-
473	<i>Acerplatanoides</i>	klon pospolity	26	2	5	Listwa mrozowa na całej długości pnia, zamiera	-
474	<i>Ulmuslaevis</i>	wiąz szypułkowy	40	4	8	Stan dobry, posusz w koronie	-
475	<i>Acerplatanoides</i>	klon pospolity	44	4	8	Stan dobry, posusz w koronie	-
476	<i>Acerplatanoides</i>	klon pospolity	49	4	8	Stan dobry, posusz w koronie	-
477	<i>Acerplatanoides 'Royal Red'</i>	klon pospolity Royal Red	30	3	5	Stan dobry, posusz w koronie	-
478	<i>Acerplatanoides</i>	klon pospolity	39	3	5	zamiera	-
479	<i>Acerplatanoides</i>	klon pospolity	43	4	8	Stan dobry, posusz w koronie	-
480	<i>Robinia pseudoacacia</i>	robinia akacjowa	103	6	15	Pochylona, posusz w koronie	-
481	<i>Aesculushippocastanum</i>	kasztanowiec zwyczajny	131	7	17	Posusz w koronie w tym grube konary	-
482	<i>Populusniga</i>	topola czarna	416	10	22	Stan dobry, posusz w koronie	-

PROGRAM FUNKCJONALNO-UŻYTKOWY
Wyspy kwiatowe w zabytkowym parku w Zapolicach

483	<i>Acerplatanoides</i>	klon pospolity	35	3	5	zamiera	-
484	<i>Acercampestre</i>	klon polny	189	7	18	Stan dobry, posusz w koronie	-
485	<i>Ulmus minor</i>	wiąz polny	-	18 m2	15	grupa	-
486	<i>Acerplatanoides</i>	klon pospolity	80	5	12	Pochylony, stan dobry, posusz w koronie	-
487	<i>Fraxinusexcelsior</i>	jesion wyniosły	162	7	18	Stan dobry, posusz w koronie	-
488	<i>Acerplatanoides</i>	klon pospolity	128	5	15	Listwa mrozowa, posusz w koronie	-
489	<i>Robinia pseudoacacia</i>	robinia akacyjowa	137	6	16	Posusz w koronie	-
490	<i>Robinia pseudoacacia</i>	robinia akacyjowa	74	5	10	Posusz w koronie	-
491	<i>Robinia pseudoacacia</i>	robinia akacyjowa	141	6	16	Posusz w koronie	-
492	<i>Robinia pseudoacacia</i>	robinia akacyjowa	108+93	6	15	Posusz w koronie	-
493	<i>Acerplatanoides</i>	klon pospolity	134	6	16	Stan dobry, posusz w koronie	-
494	<i>Acerplatanoides</i>	klon pospolity	107	6	14	Stan dobry, posusz w koronie	-
495	<i>Fagussylvatica</i>	buk pospolity	271	10	20	Okazały, posusz w koronie, owocniki huby	cięcia pielęgnacyjne, założenie 1 wiązania 4 tonowego
496	<i>Robinia pseudoacacia</i>	robinia akacyjowa	59	4	8	Posusz w koronie	-
497	<i>Robinia pseudoacacia</i>	robinia akacyjowa	37	3	6	Posusz w koronie	-
498	<i>Aesculushippocastanum</i>	kasztanowiec zwyczajny	330	10	20	Na wys. 5 m duży ubytek wgłębny kominowy, ale ogólnie stan dobry, posusz w koronie	-
499	<i>Robinia pseudoacacia</i>	robinia akacyjowa	28	3	5	Posusz w koronie	-
500	<i>Robinia pseudoacacia</i>	robinia akacyjowa	32	3	5	Posusz w koronie	-
501	<i>Robinia pseudoacacia</i>	robinia akacyjowa	49	4	8	Posusz w koronie	-

PROGRAM FUNKCJONALNO-UŻYTKOWY
Wyspy kwiatowe w zabytkowym parku w Zapolicach

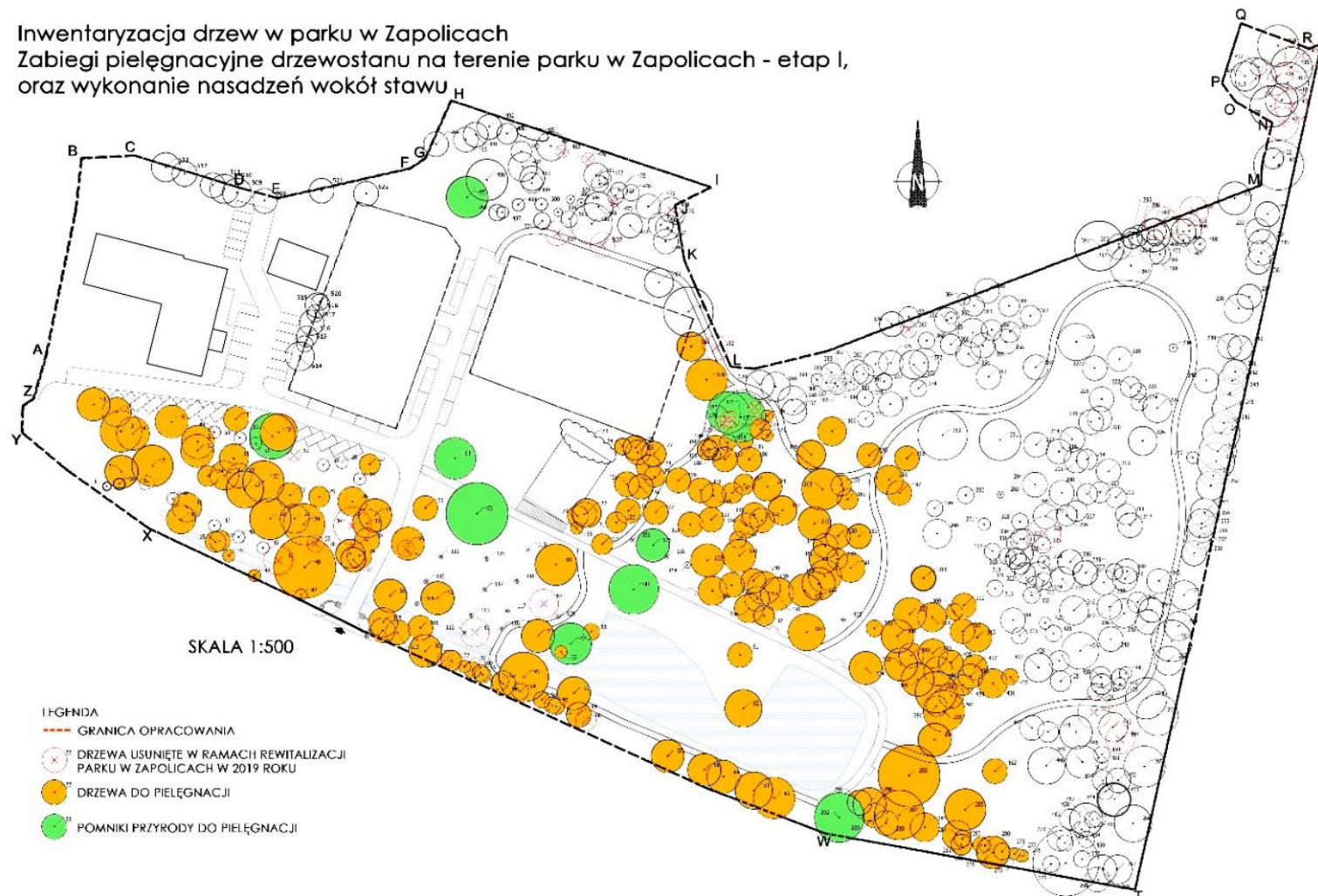
502	<i>Robinia pseudoacacia</i>	robinia akacyjowa	205	6	18	Zamiera, pochylona, pusty pień	-
503	<i>Acer platanoides</i>	klon pospolity	42	4	8	Stan dobry, posusz w koronie	-
504	<i>Acer platanoides</i>	klon pospolity	25	2	5	Stan dobry, posusz w koronie	-
505	<i>Acer platanoides</i>	klon pospolity	24	2	5	Stan dobry, posusz w koronie	-
506	<i>Acer platanoides</i>	klon pospolity	23	2	5	Stan dobry, posusz w koronie	-
507	<i>Robinia pseudoacacia</i>	robinia akacyjowa	188	6	18	Martwa	-
508	<i>Acer platanoides</i>	klon pospolity	115	6	14	Jeden konar suchy, stan ogólny dobry, posusz w koronie	-
509	<i>Acer pseudoplatanus</i>	klon jawor	119	6	14	Stan dobry, posusz w koronie	-
510	<i>Acer platanoides</i>	klon pospolity	160	7	15	Na wys. 1 m i 2 m ślad po usuniętym pniu, na wys. 2 m dwa przewodniki, rozwidlenie V-kształtne, posusz w koronie	-
511	<i>Acer platanoides</i>	klon pospolity	175	7	15	Stan dobry, posusz w koronie	-
512	<i>Fraxinus excelsior</i>	jesion wyniosły	101	6	14	Na wys. 0,5 m ślad po usunięciu pnia, posusz w koronie	-
513	<i>Fraxinus excelsior</i>	jesion wyniosły	153	7	15	Stan dobry, korona jednostronna, posusz w koronie	-
514	<i>Acer platanoides</i>	klon pospolity	140	7	15	Listwa mrozowa, ślady po cięciach, posusz w koronie, wrasta w siatkę ogrodz.	-
515	<i>Acer platanoides</i>	klon pospolity	75	4	10	Wrasta w ogrodzenie, posusz w koronie	-
516	<i>Acer platanoides</i>	klon pospolity	97	5	12	Pochylony, za ogrodzeniem, posusz w koronie	-
517	<i>Acer platanoides</i>	klon pospolity	101	6	14	Pochylony, ślad po ułamaniu konarza, posusz w koronie	-
518	<i>Fraxinus excelsior</i>	jesion wyniosły	43	4	10	Stan dobry, korona jednostronna, posusz w koronie	-
519	<i>Fraxinus excelsior</i>	jesion wyniosły	122	6	14	Stan dobry, korona jednostronna, posusz w koronie	-
520	<i>Fraxinus excelsior</i>	jesion wyniosły	55	4	10	Stan dobry, korona jednostronna, posusz w koronie	-

PROGRAM FUNKCJONALNO-UŻYTKOWY

Wyspy kwiatowe w zabytkowym parku w Zapolicach

521	<i>Acerplatanoides</i>	klon pospolity	101	6	14	Stan dobry, posusz w koronie	-
522	<i>Fraxinusexcelsior</i>	jesion wyniosły	120	6	14	Stan dobry, posusz w koronie	-

Inwentaryzacja drzew w parku w Zapolicach
Zabiegi pielęgnacyjne drzewostanu na terenie parku w Zapolicach - etap I,
oraz wykonanie nasadzeń wokół stawu



b) Przygotowanie gruntu pod nasadzenia

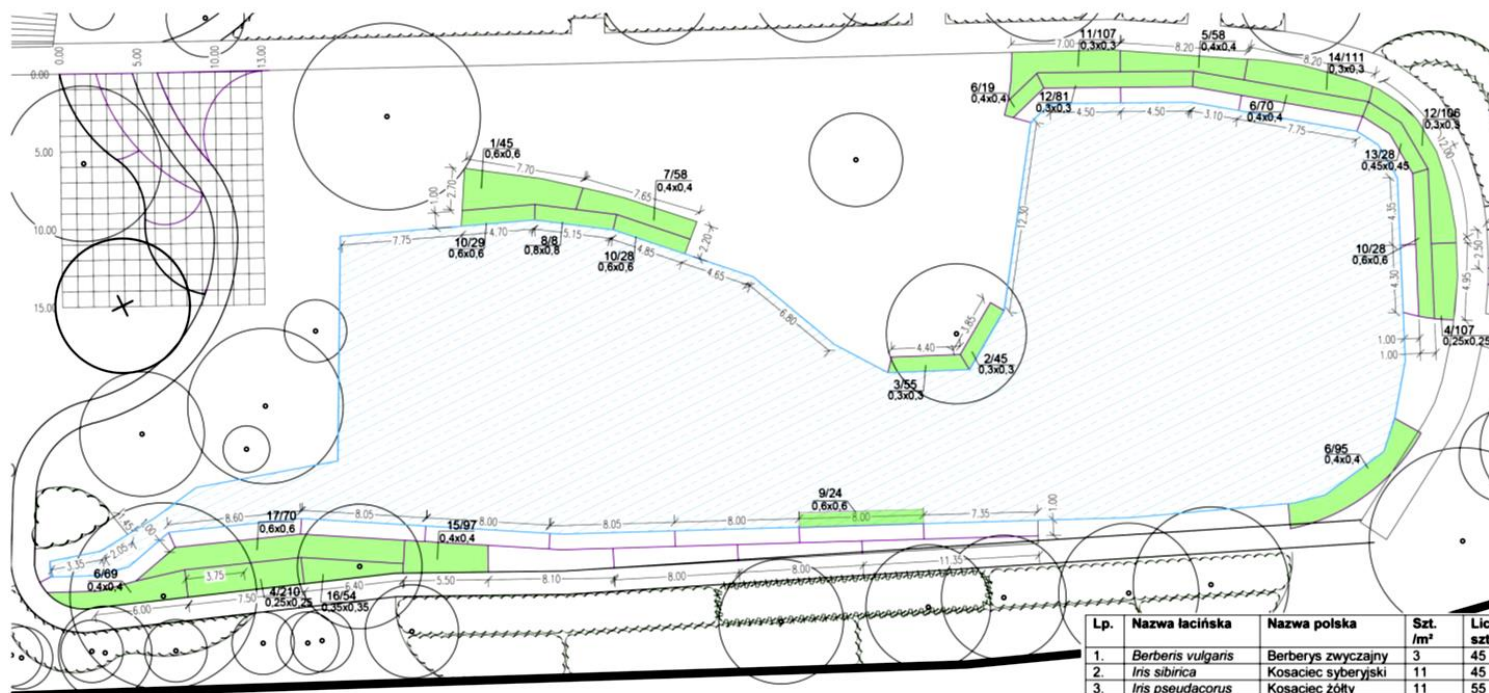
Ziemię pod sadzenie krzewów powinna uprawiona zostać glebogryzarką. Przygotowanie gruntu pod nasadzenia polegać będzie na uzupełnieniu gleby rodzimej warstwą ziemizycznej lub kompostowej na powierzchni ok 250 m², rozłożeniu agrowłókniny z mocowaniem szpilkowym oraz rozłożeniu kory na agrowłókninieo grubości 5 cm.

c) Nasadzenia

Należy zastosować wyłącznie materiał roślinny w I gatunku. Sadzonki roślin należy zakupić w licencjonowanym punkcie szkółkarskim. Materiał w jednym gatunkui odmianie musi być wyrównany wielkością, zdrowy, z dobrze wykształconą bryłą korzeniową i koroną oraz pokroju charakterystycznym dla gatunku i odmiany. Ponadto materiał szkółkarski musi być czystyodmianowo, wyprodukowany zgodnie z zasadami agrotechniki szkółkarskiej. Rośliny muszą być zdrowe,zdrewniałe, zahartowane, prawidłowo uformowane z zachowaniem charakterystycznego dla gatunkui odmiany pokroju, wysokości, średnicy i długości pędów oraz odpowiednich proporcji pomiędzy pniem, koronąi bryłą korzeniową. System korzeniowy musi być dobrze wykształcony, zwarty, odpowiedni do wieku rośliny i sposobu uprawy.

Wszystkie rośliny należy sadzić zgodnie ze sztuką ogrodniczą w celu zapewnienia im prawidłowego wzrostu i rozwoju. Nasadzenia roślin należy wykonać zgodnie ze sztuką ogrodniczą. Rośliny sadzić w doły z ziemią urodzajną do połowy głębokości z dodatkiem nawozuwieloskładnikowego ilości zalecanej przez producenta. Podczas sadzenia roślin należy przewidzieć miejscw rabatach na wyściółkowanie roślin korą. Przy sadzeniu rośliny obficie podlać, a rabaty wyściółkować korą. Ewentualne złamane lub uszkodzone korzenie należy przed posadzeniem przyciąć. Pod nasadzenia roślin i ściółkowanie korą należy stosować maty przeciw chwastom (geowłóknina, agrowłóknina itp.).

PROJEKT NASADZEŃ PRZY STAWIE:



SKALA: 1:250

Lp.	Nazwa łacińska	Nazwa polska	Szt./m ²	Liczba szt.
1.	<i>Berberis vulgaris</i>	Berberys zwyczajny	3	45
2.	<i>Iris sibirica</i>	Kosaciec syberyjski	11	45
3.	<i>Iris pseudacorus</i>	Kosaciec żółty	11	55
4.	<i>Calluna vulgaris</i>	Wrzos zwyczajny	15	317
5.	<i>Anthyllis vulneraria</i>	Przelot pospolity	6	58
6.	<i>Koeleria glauca</i>	Strzypica sina	6	253
7.	<i>Aster amellus</i>	Aster gawędka	6	58
8.	<i>Dasiphora fruticosa</i>	Pięciornik krzewiasty	1	8
9.	<i>Typha latifolia</i>	Pałka szerokolistna	3	24
10.	<i>Juniperus communis</i>	Jalowiec pospolity	3	57
11.	<i>Dianthus plumarius</i>	Goździk postrzępiony	9	107
12.	<i>Salvia nemorosa</i>	Szałwia omszona	8	187
13.	<i>Lythrum salicaria</i>	Krwawnica pospolita	5	28
14.	<i>Dianthus gratianopolitanus</i>	Goździk siny	10	111
15.	<i>Dianthus carthusianorum</i>	Goździk kartuzek	9	97
16.	<i>Bergenia cordifolia</i>	Bergenia sercolistna	8	54
17.	<i>Pinus mugo</i>	Sosna górską	3	70

DOBÓR GATUNKOWY:



1. Berberys zwyczajny
Berberis vulgaris



2. Kosaciec syberyjski
Iris sibirica



3. Kosaciec żółty
Iris pseudacorus



4. Wrzos zwyczajny
Calluna vulgaris



5. Przelot pospolity
Anthyllis vulneraria



6. Strzęplica sina
Koeleria glauca



7. Aster gawędka
Aster amellus



8. Pięciornik krzewiasty
Dasiphora fruticosa



9. Pałka szerokolistna
Typha latifolia



10. Jałowiec pospolity
Juniperus communis



11. Goździk postrzępiony
Dianthus plumarius



12. Szalwia omszona
Salvia nemorosa



13. Krwawnica pospolita
Lythrum salicaria



14. Goździk siny
Dianthus gratianopolitanus



15. Goździk kartuzek
Dianthus carthusianorum



16. Bergenia sercolistna
Bergenia cordifolia



17. Sosna górską
Pinus mugo

d) Wzmocnienie skarpy brzegowej –układanie biowłókniny na skarpach

Na przygotowanej powierzchni skarpy należy rozwijać biowłókninę z bely, równoległe do dolnej krawędzi skarpy. Biowłókninę należy rozwijać i przytwierdzać w odcinkach o długości od 2 m do 3 m. Brzegi rozwiniętego odcinka biowłókniny przymocowuje się do podłoża szpilkami wbitymi na brzegach biowłókniny w odstępach od 0,8 m do 1,0 m. Na skarpach o nachyleniu większym niż 1:2 stosując włókninę o szerokości większej niż 1,0 m należy przymocować do podłoża także środek pasa biowłókniny wbijając szpilki w odstępach od 1 m do 1,5 m. Rozwijając na skarpie kilka poziomych pasów biowłókniny należy zwrócić uwagę, aby ich brzegi zachodziły na siebie pasem szerokości 0,1 m. Wierzchołki wbitych szpilek nie powinny wystawać ponad biowłókninę więcej niż 2 cm. Aby biowłóknina dokładnie przylegała do powierzchni skarpy należy rozwijać ją i układać luźno, zostawiając około 5% zapasu długości na kurczenie się biowłókniny po jej zamoczeniu. W przypadku umacniania i zadarniania biowłókniną skarp wykopów pasem o szerokości większej niż 1,0 m, należy formować w biowłókninie poziome fałdy, które ułatwiają zatrzymywanie się ziemi po przysypaniu biowłókniny. W przypadku umacniania

biowłókniną pasa skarpy o szerokości przekraczającej 3 m, zaleca się jej układanie pasami pionowymi.



Widok ogólny stawu

e) Montaż systemu nawadniającego

Źródłem zasilania systemu nawadniającego będzie woda doprowadzona z sieci wodociągowej biegnącej wzdłuż granicy parku z drogą powiatową (Szkic projektowanego przyłącza wodociągowego). Na projektowanym terenie przewidziane zostało przyłącze wodociągowe z bezpośrednią możliwością poboru wody.

Projektowane nasadzenia nawodnione zostaną za pomocą systemów kropelkowych - linia kroplująca. Projektowany średni rozstaw pomiędzy ciągami linii kroplującej powinien wynieść 0,5-0,6 m oraz być dopasowany do rozstawu nasadzeń.

Linia kroplująca powinna zostać ułożona w zwojach na powierzchni gruntu oraz przypięta szpilkami w odstępach nie rzadziej niż co 1,5m.

Eksploatacja systemu nawadniania przewidywana jest w czasie trwania okresu wegetacji zieleni, tzn. przeciętnie od kwietnia do września, średnio 6 miesięcy w ciągu roku.

3. Wymagania zamawiającego w stosunku do przedmiotu zamówienia dotyczące:

a) Prace projektowe

Wykonanie projektu, specyfikacji technicznej wykonania i odbioru robót oraz kosztorysu wraz uzyskaniem niezbędnych uzgodnień oraz wszelkich zgód i pozwoleń wynikających z prawobudowlanego i prawa wodnego.

Ilość kompletów ma być taka, aby dla Inwestora pozostały 2 kpl. dokumentacji w wersji papierowej oraz na płycie CD.

b) Roboty budowlane

Wykonanie robót budowlanych na podstawie opracowanej dokumentacji technicznej, przewidzianych do realizacji.

Wymagania dla prac projektowych:

1. Mapę niezbędną do prac projektowych Wykonawca pozyskuje we własnym zakresie.
2. Zakres i formę dokumentacji projektowej, umożliwiającej uzyskanie wszelkich zgód i pozwoleń realizację zadania należy opracować zgodnie z obowiązującymi przepisami i normami.
3. Projekt musi być przedstawiony do akceptacji Zamawiającemu.
4. Uzyskanie na podstawie upoważnień otrzymanych od Zamawiającego wymaganychobowiązującymi przepisami stosownych opinii, uzgodnień i pozwoleń od odpowiednich organów w tych organów nadzoru konserwatorskiego.
5. Ilość opracowań dla Zamawiającego: Ilość kompletów ma być taka, aby dlaInwestora pozostały 2 kpl. dokumentacji.
6. Ponadto Wykonawca sporządzi taką ilość egzemplarzy poszczególnych opracowańprojektowych, jaka jest potrzebna do uzyskania wymaganych opinii, uzgodnień i decyzji oraz dla potrzeb wykonawstwa.
7. Wykonawca dołączy do projektu oświadczenie, iż jest on zgodny z umową, obowiązującymi przepisami, normami i wytycznymi oraz że został wykonany w stanie kompletnym z punktuwidzenia celu, któremu ma służyć.
8. Warunki wykonania i odbioru robót budowlanych powinny być zgodne z zawartościąodpowiednich specyfikacji technicznych.

Wymagania dla robót budowlanych:

Wykonanie robót budowlanych na podstawie opracowanej dokumentacji technicznej w oparciu o specyfikację techniczną wykonania i odbioru robót.

II. CZĘŚĆ INFORMACYJNA

1. Przepisy prawne i normy związane z projektowaniem i wykonaniem zamierzenia budowlanego:

Akty prawne:

- 1) Ustawa z dnia 20 lipca 2017 r. Prawo wodne (t.j. Dz. U. z 2021 r. poz. 2233 z późn. zm.).
- 2) Ustawa z dnia 7 lipca 1994 r. Prawo budowlane (t.j. Dz. U. z 2021 r. poz. 2351 z późn. zm.)
- 3) Rozporządzenie Ministra Infrastruktury z dnia 23 czerwca 2003 r. w sprawie informacji dotyczącej bezpieczeństwa i ochrony zdrowia oraz planu bezpieczeństwa i ochrony zdrowia (Dz. U. Nr 120, poz. 1126).
- 4) Rozporządzenie Ministra Rozwoju z dnia 11 września 2020 r. w sprawie szczegółowego zakresu i formy projektu budowlanego (t.j. Dz. U. z 2022 r. poz. 1679).
- 5) Ustawa z dnia 27 kwietnia 2001 r. Prawo ochrony środowiska (t.j. Dz. U. z 2021 r. poz. 1973 z późn. zm.).
- 6) Ustawa z dnia 27 marca 2003 r. o planowaniu i zagospodarowaniu przestrzennym (t.j. Dz. U. z 2022 r. poz. 503).
- 7) Ustawa z dnia 23 lipca 2003 r. o ochronie zabytków i opiece nad zabytkami (t.j. Dz. U. z 2022 r. poz. 840).
- 8) Rozporządzenie Ministra Rozwoju i Technologii z dnia 20 grudnia 2021 r. w sprawie szczegółowego zakresu i formy dokumentacji projektowej, specyfikacji technicznych wykonania i odbioru robót budowlanych oraz programu funkcjonalno-użytkowego (Dz. U. poz. 2454).
- 9) przepisami bhp i p. poż.

2. Oświadczenie Zamawiającego o posiadanych prawach do dysponowania nieruchomością na cele budowlane

PROGRAM FUNKCJONALNO-UŻYTKOWY
Wyspy kwiatowe w zabytkowym parku w Zapolicach

Zamawiający oświadcza, że dysponuje nieruchomością na cele budowlane

3. Załączniki

1) Warunki przyłączenia do sieci

WARUNKI PRZYŁĄCZENIA DO SIECI Nr 106/2022

podłączenia do sieci wodociągowej działki o numerze
ewidencyjnym 177/2 w miejscowości Zapolice
gm. Zapolice .

PRZEDSIĘWZIENIA W ZAKRESIE PRAC HANDLOWYCH
P.U.H. „JAN-POL” s.c.
Miejski, Wierzbowski, 3-czek Ł., Murzejewska M.
ul Łaska 58A, 1st. 10x10 421 923-88-52
98-220 ZDUŃSKA WOLA
HIP 829-000 56-64, REGON 710029205

Inwestor: Gmina Zapolice
Pl. Strażacki 5
98-161 Zapolice

Nr JP/WT/106/09/2022

1. Zaprojektować przyłączy od istniejącej sieci wodociągowej PCV Ø160.
2. Zagłębienie wodociągu wynosi około 1,50 m.
3. Przyłączy wykonać z rur PE Ø 40.
4. Włączenie wykonać za pomocą opaski typu NCS, NORSON wraz z dodatkową zasuwą odcinającą.
5. Na przyłączy należy zamontować wodomierz w wydzielonym pomieszczeniu budynku, a w przypadku braku budynku w plastikowej szczelnej studzience wodomierzowej z atestem o średnicy Ø 1000, którą należy zamontować w odległości nie większej niż 5 m od granicy działki.
6. Na przyłączy za wodomierzem należy zamontować urządzenie zabezpieczające przed wrotnym zanieczyszczeniem sieci (zawór antyskażeniowy).
7. Zagłębienie projektowanego przyłączy powinno wynosić minimum 1,50 m.
8. Ciśnienie w miejscu włączenia wynosi ok. 0,2 MPa.
9. Przed rozpoczęciem robót należy dokonać zgłoszenia do P.U.H. „JAN-POL” s.c. lub Wydziału Architektury Starostwa Powiatowego w Zduńskiej Woli.
10. Projekt przyłączy wodociągowego **należy uzgodnić** w zakresie rozwiązań technicznych w P.U.H. „JAN-POL” s.c. oraz w zakresie lokalizacji i kolizji w Starostwie Powiatowym w Zduńskiej Woli - Narada Koordynacyjna, ul. Żeromskiego 10 (jeżeli zachodzi taka konieczność).
11. Materiały, które będą zastosowane do budowy przyłączy muszą uzyskać pozytywną ocenę higieniczną Państwowego Powiatowego Inspektora Sanitarnego .
12. Przed rozpoczęciem robót należy uzyskać zezwolenie zarządcy drogi.
13. Przed zasypaniem wykonane przyłączy **należy zgłosić** do odbioru przez P.U.H. „JAN-POL” s.c., ul. Łaska 58A, Zduńska Wola i zlecić inwentaryzację służbom geodezyjnym.
14. Dostarczyć 1 egz. inwentaryzacji powykonawczej do siedziby firmy P.U.H. „JAN-POL” s.c. i zawrzeć umowę na dostarczanie wody.
15. Przyłączy pozostaje na stanie i w konserwacji właściciela posesji.
16. W/w warunki tracą moc prawną w przypadku działek podłączonych do wodociągów prywatnych.

Niniejsze warunki ważne są dwa lata od chwili wydania.

Zduńska Wola ,dn.01.09.2022 r.

PUH „JAN-POL” s.c.
Melka
Klaudia Melka